

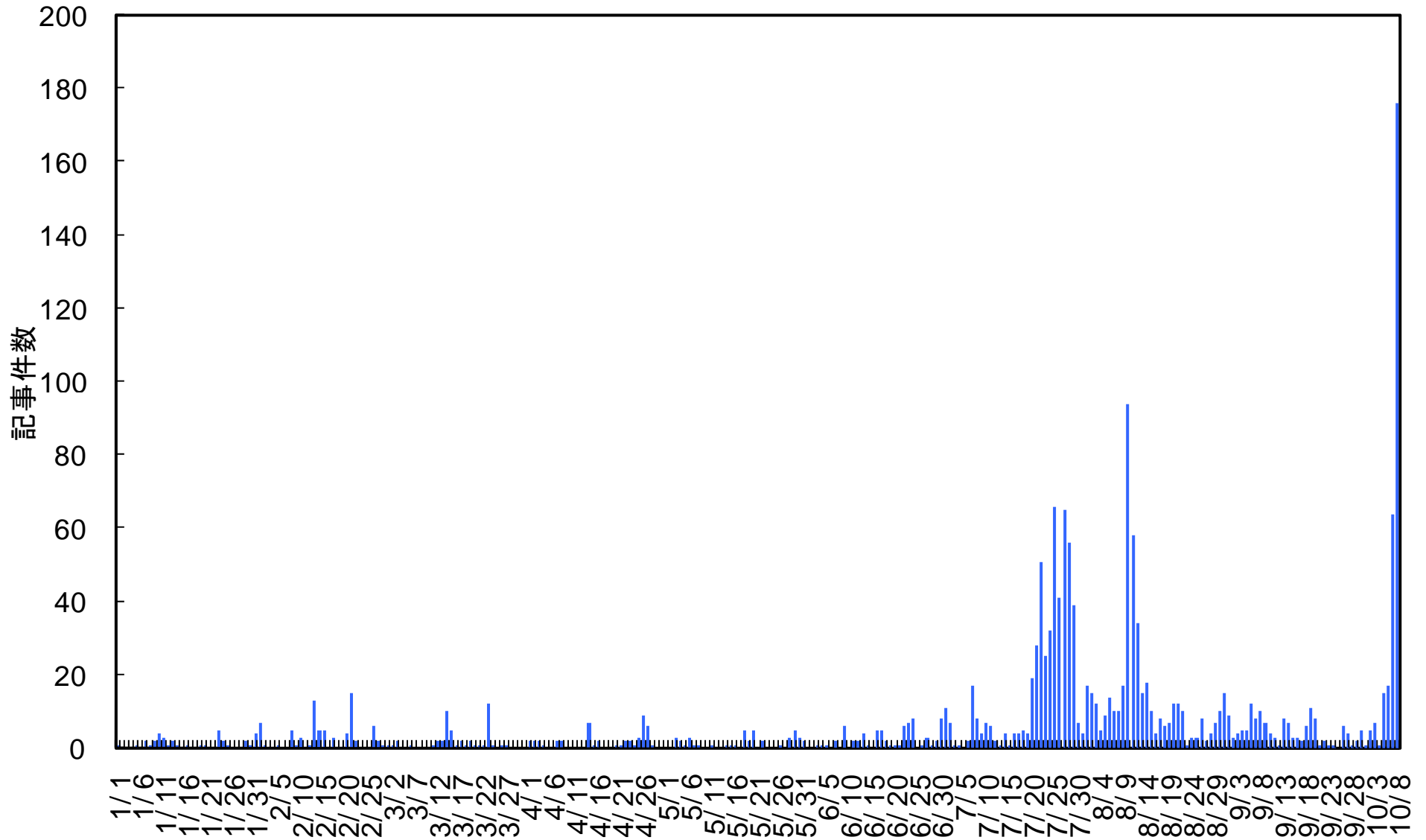
**平成21年(2009年)の
「大雨, 台風情報」「風水害」について
報道されたYahooニュースからの
キーワード自動抽出結果**

2009/10/8 0:00~2009/10/9 0:00

台風18号 上陸してから(1時間間隔)

京都大学防災研究所 巨大災害研究センター

記事事件数(日単位, n=1,721)



2009/10/8 16:00~のキーワードトップ5

	トップキーワード				
	1	2	3	4	5
2009/10/9 00:00	都府県 (12.0)	高潮 (11.4)	府 (11.1)	檜皮 (10.4)	北西 (9.6)
2009/10/8 23:00	ごみ (25.4)	土浦 (17.4)	茨城 (15.7)	長野 (15.1)	横浜 (14.7)
2009/10/8 22:00	上陸 (27.1)	産経新聞 (22.1)	愛知 (17.1)	指定 (16.4)	三重 (16.1)
2009/10/8 21:00	コンテナ (19.4)	愛知 (17.2)	土浦 (16.5)	穴塚 (15.7)	茨城 (15.2)
2009/10/8 20:00	休校 (31.7)	愛知 (17.0)	小中学校 (16.3)	コンテナ (15.4)	休園 (13.2)
2009/10/8 19:00	休校 (29.8)	愛知 (16.9)	穴塚 (15.0)	土浦 (14.1)	都府県 (10.9)
2009/10/8 18:00	休校 (29.9)	選挙 (28.1)	上陸 (27.6)	宇治 (21.9)	役場 (19.6)
2009/10/8 17:00	上陸 (27.6)	役場 (19.4)	愛知 (16.6)	那覇 (15.2)	茨城 (14.4)
2009/10/8 16:00	上陸 (27.4)	休校 (26.2)	台湾 (17.3)	愛知 (16.3)	三重 (16.1)

2009/10/8 0:00~15:00~のキーワードトップ5

	トップキーワード				
	1	2	3	4	5
2009/10/8 15:00	福知山 (37.0)	休校 (24.3)	宇治 (15.3)	愛知 (15.3)	茨城 (14.2)
2009/10/8 14:00	福知山 (34.5)	伊勢湾 (33.0)	上陸 (27.7)	ごみ (25.6)	休校 (24.0)
2009/10/8 13:00	伊勢湾 (32.7)	上陸 (27.9)	ごみ (24.8)	休校 (21.8)	用水路 (16.8)
2009/10/8 12:00	上陸 (28.7)	産経新聞 (22.5)	休校 (18.5)	台湾 (17.3)	トイレ (15.9)
2009/10/8 11:00	上陸 (28.4)	休校 (16.6)	那覇 (15.8)	北関東 (14.8)	南関東 (14.5)
2009/10/8 10:00	上陸 (27.3)	役場 (20.9)	産経新聞 (20.3)	名古屋 (10.4)	長野 (3.1)
2009/10/8 09:00	上陸 (26.8)	三重 (11.7)	円 (11.7)	北西 (11.3)	決定 (11.0)
2009/10/8 08:00	上陸 (26.5)	北西 (11.2)	勢力 (11.2)	離島 (10.2)	奄美 (9.4)
2009/10/8 07:00	中央線 (4.1)	通常 (2.7)	減らす (2.6)	半分 (2.6)	山手線 (1.8)
2009/10/8 06:00	上陸 (26.2)	進路 (11.5)	勢力 (11.2)	名古屋港 (10.7)	高潮 (11.0)
2009/10/8 05:00	上陸 (25.3)	三重 (11.4)	高潮 (9.3)	嚴重 (7.8)	愛知 (0.5)
2009/10/8 04:00	- (0.0)	- (0.0)	- (0.0)	- (0.0)	- (0.0)
2009/10/8 03:00	- (0.0)	- (0.0)	- (0.0)	- (0.0)	- (0.0)
2009/10/8 02:00	伊勢湾 (33.7)	神戸 (15.1)	三重 (11.1)	コンテナ (11.0)	小中学校 (10.3)
2009/10/8 01:00	伊勢湾 (33.0)	上陸 (25.3)	休校 (15.7)	佐賀 (11.6)	勢力 (11.3)
2009/10/8 00:00	上陸 (24.9)	指定 (19.3)	南大東島 (15.3)	神戸 (15.0)	休校 (14.0)

