

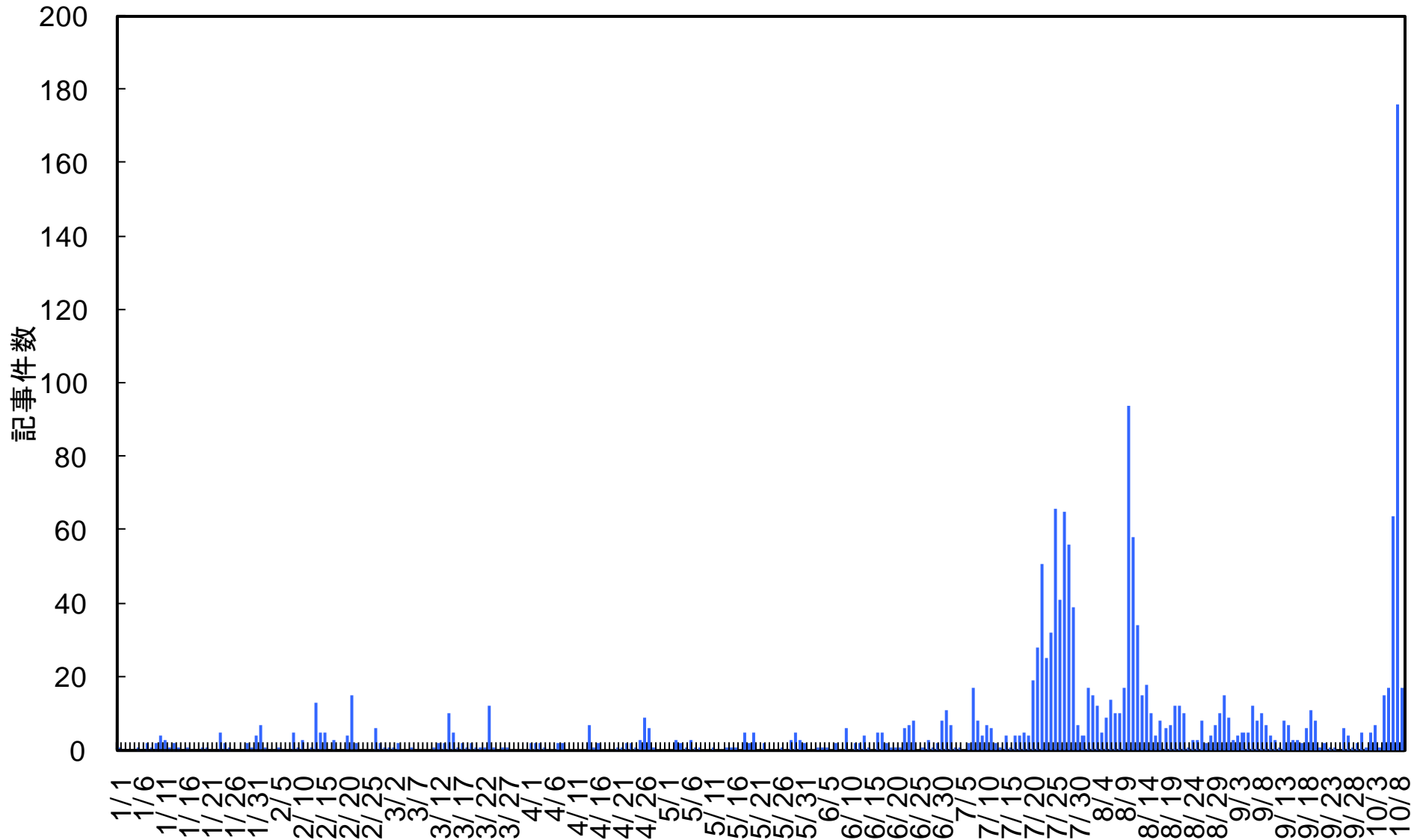
平成21年(2009年)の 「大雨, 台風情報」「風水害」について 報道されたYahooニュースからの キーワード自動抽出結果

2009/10/6 18:00~2009/10/9 12:00

台風18号 暴風域に入ってから(3時間間隔)

京都大学防災研究所 巨大災害研究センター

記事事件数(日単位, n=1,738)



2009/10/8 18:00~2008/10/9 12:00のキーワードトップ5

	トップキーワード				
	1	2	3	4	5
2009/10/9 12:00	休校 (33.4)	伊勢湾 (32.4)	上陸 (25.8)	リンゴ (17.2)	仮設 (17.1)
2009/10/9 09:00	休校 (32.6)	上陸 (26.5)	徳島 (24.3)	土浦 (23.0)	串本 (19.0)
2009/10/9 06:00	- (0.0)	- (0.0)	- (0.0)	- (0.0)	- (0.0)
2009/10/9 03:00	ごみ (33.8)	長野 (15.2)	決定 (13.1)	選管 (12.6)	大宮 (11.8)
2009/10/9 00:00	上陸 (27.1)	ごみ (25.5)	産経新聞 (22.1)	土浦 (17.4)	愛知 (17.4)
2009/10/8 21:00	休校 (31.7)	コンテナ (19.4)	愛知 (17.2)	土浦 (16.5)	小中学校 (16.3)
2009/10/8 18:00	休校 (30.1)	選挙 (28.2)	上陸 (27.9)	宇治 (22.0)	役場 (19.8)

2009/10/6 18:00~2008/10/8 15:00のキーワードトップ5

	トップキーワード				
	1	2	3	4	5
2009/10/8 15:00	福知山 (37.6)	伊勢湾 (33.4)	上陸 (28.6)	徳島 (26.4)	ごみ (25.8)
2009/10/8 12:00	上陸 (29.6)	産経新聞 (22.9)	役場 (20.9)	休校 (19.3)	台湾 (17.5)
2009/10/8 09:00	上陸 (26.9)	三重 (11.7)	円 (11.7)	北西 (11.3)	勢力 (11.2)
2009/10/8 06:00	上陸 (26.2)	進路 (11.5)	三重 (11.4)	努力 (11.2)	名古屋港 (10.7)
2009/10/8 03:00	伊勢湾 (33.8)	上陸 (25.3)	休校 (15.7)	神戸 (15.2)	泉 (12.3)
2009/10/8 00:00	伊勢湾 (31.2)	選挙 (28.1)	上陸 (28.1)	指定 (19.5)	南大東島 (15.4)
2009/10/7 21:00	伊勢湾 (29.7)	徳島 (28.9)	ごみ (25.5)	上陸 (24.8)	産経新聞 (18.8)
2009/10/7 18:00	伊豆諸島 (22.9)	上陸 (21.8)	彦岐 (21.7)	役場 (21.5)	台湾 (17.2)
2009/10/7 15:00	伊勢湾 (28.6)	上陸 (18.8)	南大東島 (13.7)	本島 (13.1)	商店 (13.0)
2009/10/7 12:00	佐用 (52.8)	徳島 (29.5)	役場 (21.6)	佐用川 (18.5)	上陸 (18.0)
2009/10/7 09:00	上陸 (15.8)	竹田 (13.1)	農林 (10.0)	勢力 (9.5)	高知 (8.4)
2009/10/7 06:00	本島 (11.4)	大東島 (8.5)	奄美 (5.8)	南東 (4.3)	しけ (3.3)
2009/10/7 03:00	- (0.0)	- (0.0)	- (0.0)	- (0.0)	- (0.0)
2009/10/7 00:00	上陸 (15.0)	南大東島 (12.4)	近海 (11.9)	進路 (10.7)	勢力 (9.4)
2009/10/6 21:00	伊勢湾 (28.0)	北西 (11.8)	近海 (11.7)	上陸 (11.4)	南大東島 (10.0)
2009/10/6 18:00	近海 (11.3)	進路 (9.4)	北上 (7.5)	上陸 (7.4)	沖ノ鳥島 (7.0)

10/6 18:00~10/9 18:00, 3時間間隔

