

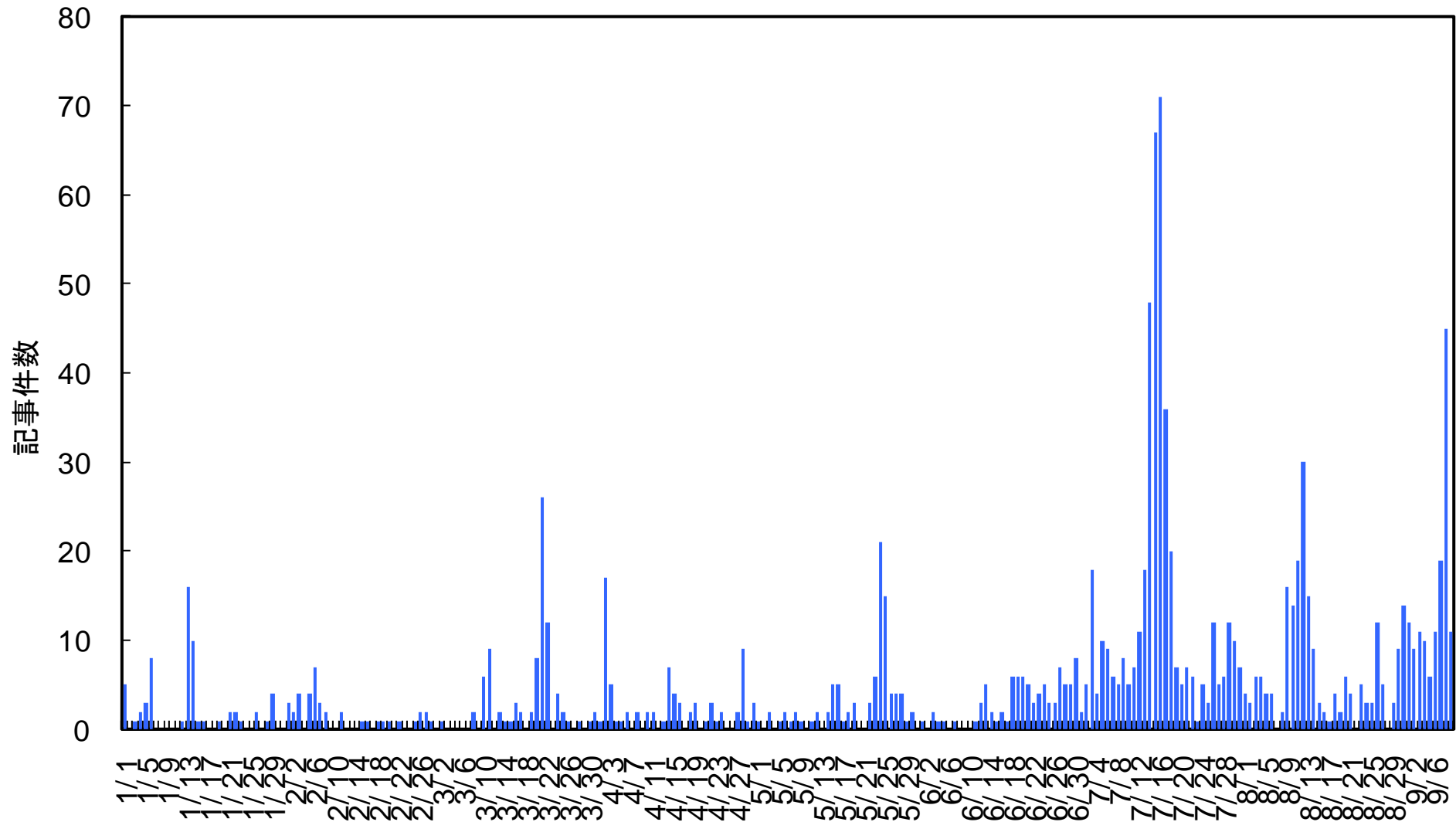
平成22年(2010年)の 「大雨, 台風情報」「風水害」について 報道されたYahooニュースからの キーワード自動抽出結果

2010/10/30 15:00~2010/10/31 9:00

台風14号(3時間間隔, 暴風域に入ってから)

京都大学防災研究所 巨大災害研究センター

記事事件数(日単位, n=1,117)



2010/10/30 15:00～2010/10/31 9:00のキーワードトップ5

	トップキーワード				
	1	2	3	4	5
2010/10/31 9:00	那覇 (19.8)	静岡 (12.3)	吉田 (8.7)	沢 (8.3)	往復 (8.0)
2010/10/31 6:00	- (0.0)	- (0.0)	- (0.0)	- (0.0)	- (0.0)
2010/10/31 3:00	フジテレビ (22.3)	東南東 (10.2)	温帯 (10.2)	速い (9.9)	来る (9.6)
2010/10/31 0:00	フジテレビ (22.0)	上陸 (15.9)	勢力 (15.2)	ともなう (11.7)	伊豆諸島 (9.9)
2010/10/30 21:00	フジテレビ (21.8)	延期 (16.9)	上陸 (16.1)	勢力 (15.2)	半径 (12.2)
2010/10/30 18:00	奄美 (67.9)	龍郷 (28.4)	和歌山 (20.9)	牛 (17.6)	上陸 (16.1)
2010/10/30 15:00	奄美 (69.9)	小田原 (22.9)	フジテレビ (20.9)	和歌山 (19.8)	神社 (16.7)

10/30 15:00~10/31 9:00, 3時間間隔

