

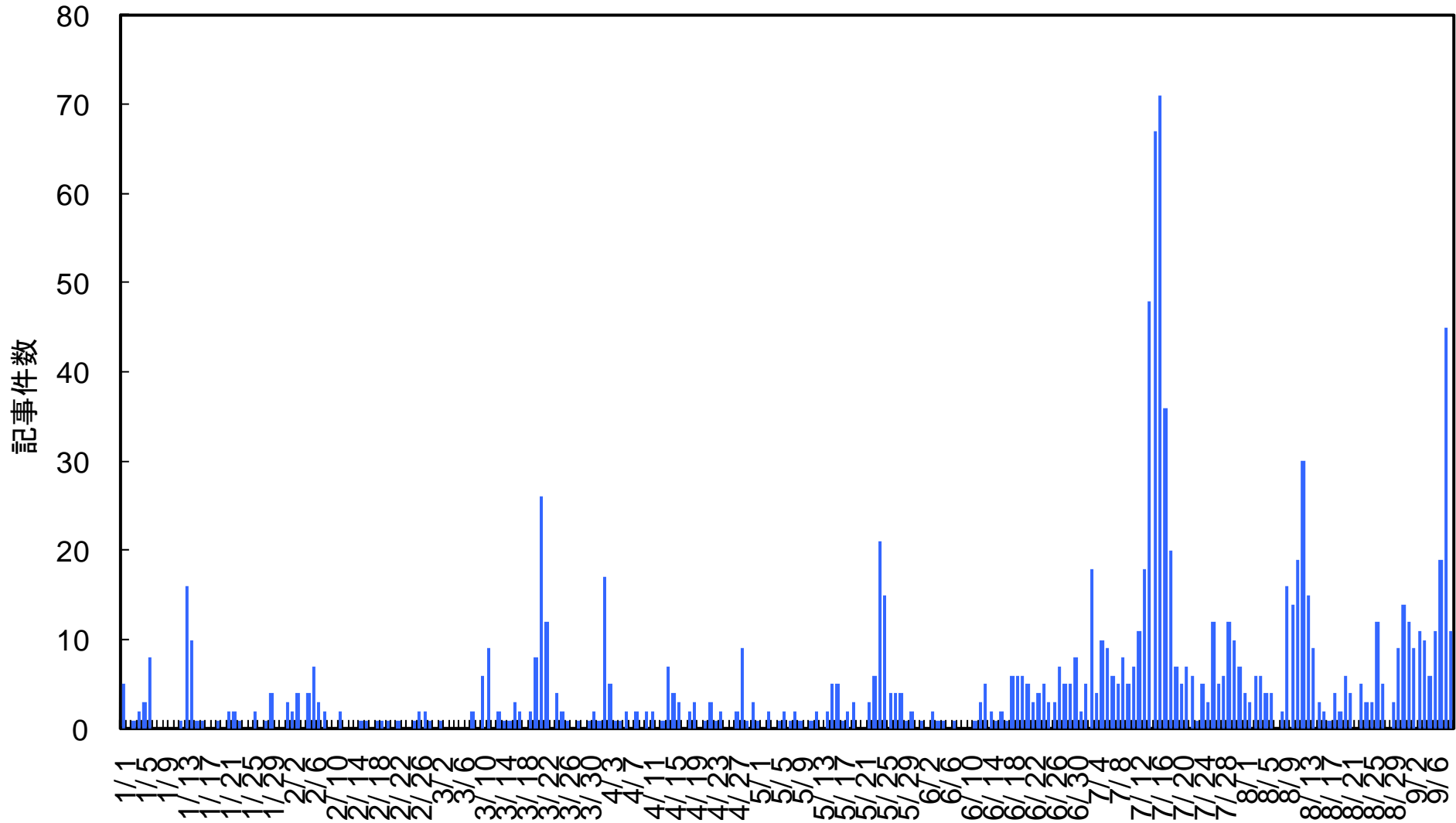
**平成22年(2010年)の
「大雨, 台風情報」「風水害」について
報道されたYahooニュースからの
キーワード自動抽出結果**

2010/9/8 11:00~2010/9/9 8:00

台風9号(1時間間隔, 上陸してから)

京都大学防災研究所 巨大災害研究センター

記事事件数(日単位, n=1,117)



2010/9/9 0:00~2010/9/9 8:00のキーワードトップ5

	トップキーワード				
	1	2	3	4	5
2010/9/9 8:00	猛暑 (25.2)	熱帯 (25.0)	小田原 (19.4)	上陸 (18.9)	農家 (18.6)
2010/9/9 7:00	熱帯 (24.9)	小田原 (17.3)	排水 (11.3)	救助 (9.5)	地下 (8.4)
2010/9/9 6:00	- (0.0)	- (0.0)	- (0.0)	- (0.0)	- (0.0)
2010/9/9 5:00	- (0.0)	- (0.0)	- (0.0)	- (0.0)	- (0.0)
2010/9/9 4:00	- (0.0)	- (0.0)	- (0.0)	- (0.0)	- (0.0)
2010/9/9 3:00	- (0.0)	- (0.0)	- (0.0)	- (0.0)	- (0.0)
2010/9/9 2:00	契約 (7.7)	取材 (7.3)	静岡 (6.5)	意識 (6.3)	名古屋 (5.2)
2010/9/9 1:00	熱帯 (24.7)	上陸 (18.3)	小田原 (16.7)	進路 (11.8)	不安 (11.4)
2010/9/9 0:00	熱帯 (24.1)	上陸 (18.0)	9月 (15.9)	小田原 (15.6)	集落 (12.9)

2010/9/8 8:00~2010/9/8 23:00のキーワードトップ5

	トップキーワード				
	1	2	3	4	5
2010/9/8 23:00	- (0.0)	- (0.0)	- (0.0)	- (0.0)	- (0.0)
2010/9/8 22:00	熱帯 (23.9)	小田原 (13.8)	救助 (9.1)	へリ (7.8)	変わる (7.5)
2010/9/8 21:00	熱帯 (23.6)	上陸 (17.8)	小田原 (10.8)	町 (10.4)	救助 (8.8)
2010/9/8 20:00	猛暑 (24.7)	熱帯 (22.9)	上陸 (17.7)	9月 (15.7)	飯田 (14.6)
2010/9/8 19:00	猛暑 (21.8)	熱帯 (21.6)	上陸 (17.3)	最多 (11.2)	排水 (10.5)
2010/9/8 18:00	熱帯 (21.9)	9月 (15.4)	IC (11.9)	最多 (10.8)	対馬 (9.7)
2010/9/8 17:00	熱帯 (20.5)	上陸 (17.2)	9月 (15.3)	体制 (12.0)	IC (10.8)
2010/9/8 16:00	猛暑 (21.1)	熱帯 (19.5)	上陸 (16.8)	9月 (14.7)	時速 (11.9)
2010/9/8 15:00	猛暑 (19.8)	熱帯 (18.9)	上陸 (16.3)	時速 (11.9)	勢力 (10.0)
2010/9/8 14:00	猛暑 (19.4)	上陸 (16.2)	農家 (14.8)	9月 (14.5)	時速 (12.0)
2010/9/8 13:00	大津 (9.7)	京都 (6.8)	110番 (4.5)	幹 (3.8)	見つける (3.1)
2010/9/8 12:00	神社 (17.6)	北西 (17.4)	上陸 (17.4)	9月 (14.2)	時速 (12.1)
2010/9/8 11:00	北西 (17.1)	上陸 (14.4)	時速 (12.1)	それる (8.8)	南西 (7.5)
2010/9/8 10:00	- (0.0)	- (0.0)	- (0.0)	- (0.0)	- (0.0)
2010/9/8 9:00	北西 (16.9)	上陸 (14.1)	時速 (12.1)	京都 (6.2)	大潮 (5.1)
2010/9/8 8:00	北西 (16.8)	上陸 (13.9)	時速 (12.2)	それる (8.6)	京都 (6.0)

