

平成23年(2011年)の 「大雨, 台風情報」「風水害」について 報道されたYahooニュースからの キーワード自動抽出結果

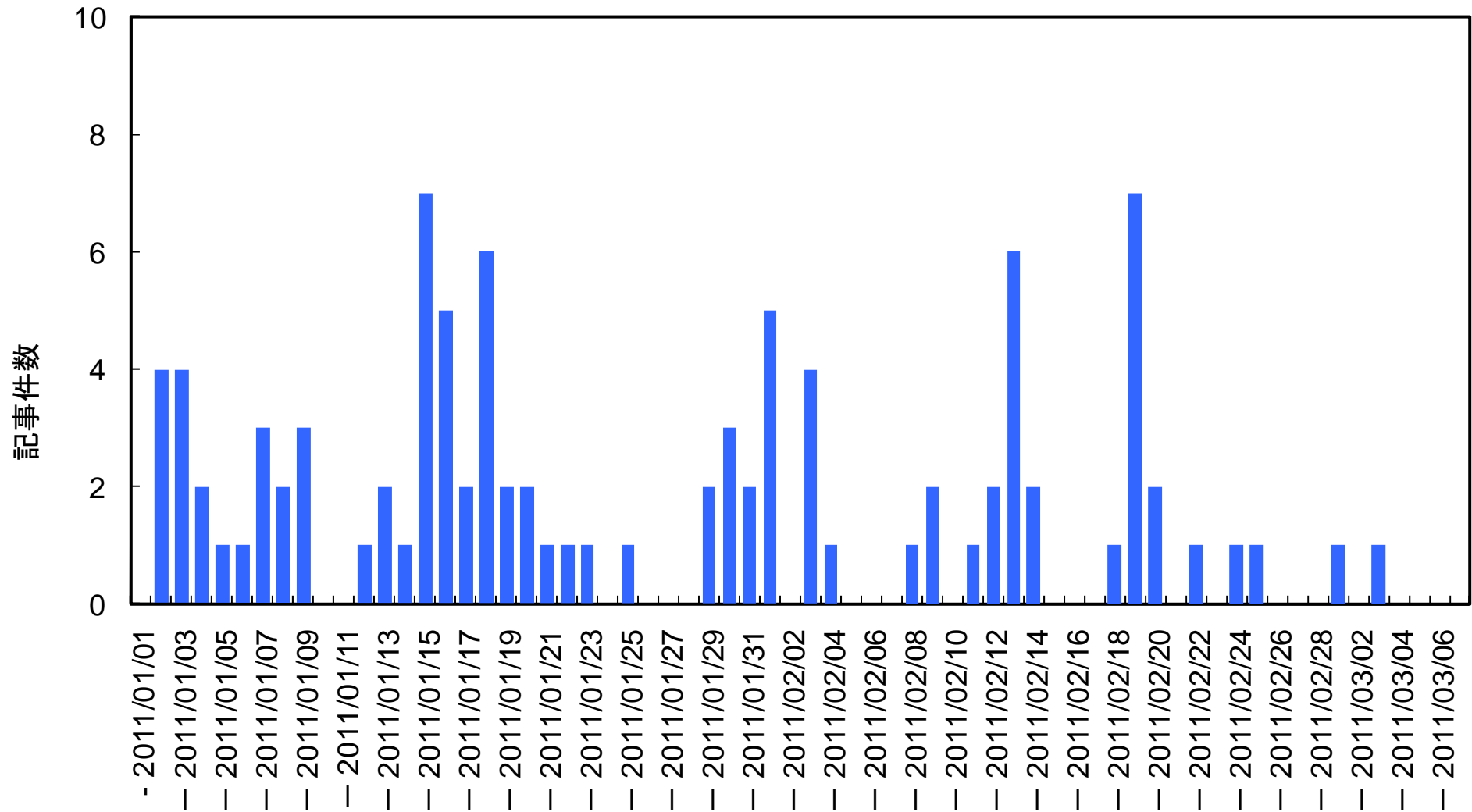
2010/1/1 0:00~2011/3/7 0:00

常時解析(24時間間隔)

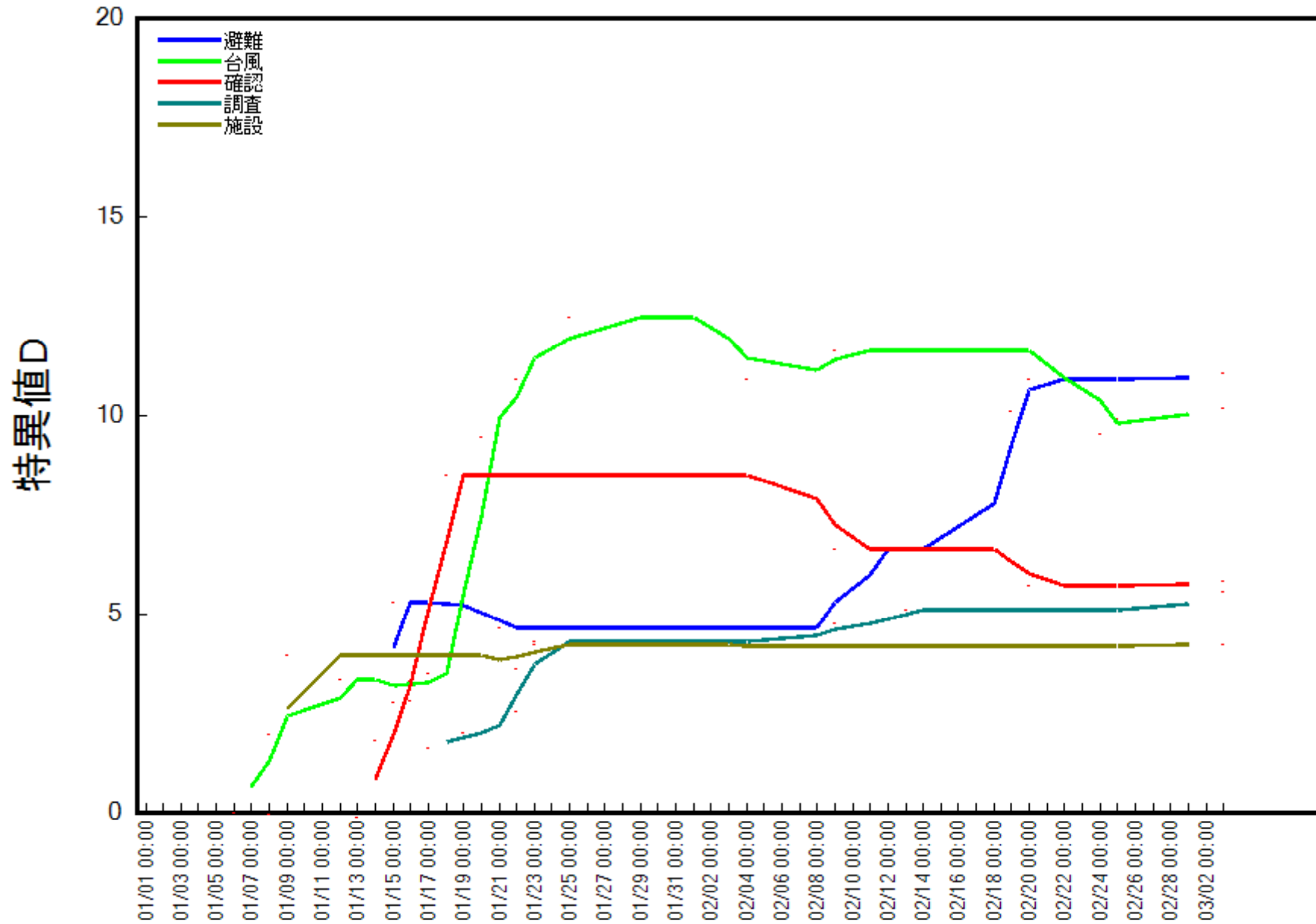
京都大学防災研究所 巨大災害研究センター



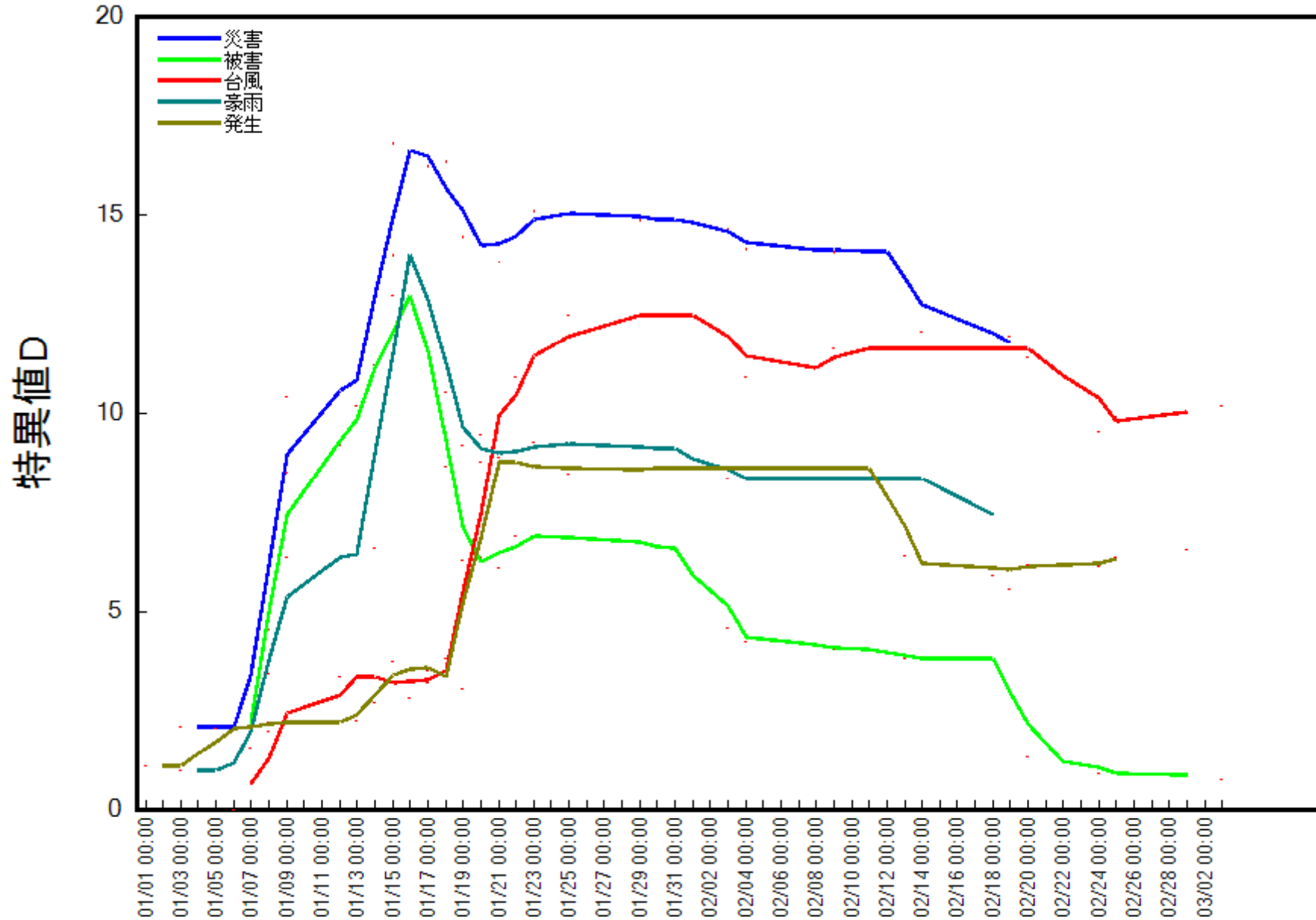
記事事件数(日単位, n=101)



今日のトップ5キーワードのふるまい



これまでのトップ5キーワードのふるまい



2011/3/1 0:00~2011/3/7 0:00のキーワードトップ5

	トップキーワード				
	1	2	3	4	5
2011/3/7 0:00	- (0.0)	- (0.0)	- (0.0)	- (0.0)	- (0.0)
2011/3/6 0:00	- (0.0)	- (0.0)	- (0.0)	- (0.0)	- (0.0)
2011/3/5 0:00	- (0.0)	- (0.0)	- (0.0)	- (0.0)	- (0.0)
2011/3/4 0:00	- (0.0)	- (0.0)	- (0.0)	- (0.0)	- (0.0)
2011/3/3 0:00	避難 (11.1)	台風 (10.2)	確認 (5.8)	調査 (5.6)	施設 (4.3)
2011/3/2 0:00	- (0.0)	- (0.0)	- (0.0)	- (0.0)	- (0.0)
2011/3/1 0:00	新燃岳 (9.2)	土石流 (7.9)	雨 (7.3)	発生 (6.6)	気象台 (5.7)

2011/2/16 0:00~2011/2/28 0:00のキーワードトップ5

	トップキーワード				
	1	2	3	4	5
2011/2/28 0:00	- (0.0)	- (0.0)	- (0.0)	- (0.0)	- (0.0)
2011/2/27 0:00	- (0.0)	- (0.0)	- (0.0)	- (0.0)	- (0.0)
2011/2/26 0:00	- (0.0)	- (0.0)	- (0.0)	- (0.0)	- (0.0)
2011/2/25 0:00	台風 (10.0)	上昇 (9.3)	発生 (6.4)	温暖 (4.2)	発表 (4.1)
2011/2/24 0:00	台風 (9.6)	上昇 (8.6)	東 (6.4)	発生 (6.2)	予測 (6.0)
2011/2/23 0:00	- (0.0)	- (0.0)	- (0.0)	- (0.0)	- (0.0)
2011/2/22 0:00	都城 (12.3)	新燃岳 (6.7)	土石流 (6.7)	气象台 (5.4)	雨量 (5.0)
2011/2/21 0:00	- (0.0)	- (0.0)	- (0.0)	- (0.0)	- (0.0)
2011/2/20 0:00	災害 (11.4)	運転 (11.3)	避難 (10.9)	基準 (9.8)	吹き忘れる (6.8)
2011/2/19 0:00	災害 (12.0)	都城 (11.7)	運転 (11.0)	避難 (10.1)	運休 (8.3)
2011/2/18 0:00	都城 (9.0)	発生 (5.9)	住民 (5.8)	气象台 (5.2)	新燃岳 (4.1)
2011/2/17 0:00	- (0.0)	- (0.0)	- (0.0)	- (0.0)	- (0.0)
2011/2/16 0:00	- (0.0)	- (0.0)	- (0.0)	- (0.0)	- (0.0)

2011/2/1 0:00~2011/2/15 0:00のキーワードトップ5

	トップキーワード				
	1	2	3	4	5
2011/2/15 0:00	- (0.0)	- (0.0)	- (0.0)	- (0.0)	- (0.0)
2011/2/14 0:00	災害 (12.1)	運転 (8.9)	気象台 (4.8)	みる (3.5)	本部 (3.1)
2011/2/13 0:00	新幹線 (11.0)	運転 (8.1)	東 (6.7)	発生 (6.4)	進む (6.1)
2011/2/12 0:00	新幹線 (10.3)	運転 (6.9)	予測 (5.8)	接近 (5.8)	写真 (5.7)
2011/2/11 0:00	避難 (6.7)	都城 (6.3)	住民 (6.0)	対象 (5.2)	基準 (5.2)
2011/2/10 0:00	- (0.0)	- (0.0)	- (0.0)	- (0.0)	- (0.0)
2011/2/9 0:00	災害 (14.1)	台風 (11.7)	運休 (8.1)	酒匂川 (7.7)	工事 (6.9)
2011/2/8 0:00	運転 (6.8)	見合わせる (3.2)	再開 (2.4)	JR東日本 (2.1)	いう (1.5)
2011/2/7 0:00	- (0.0)	- (0.0)	- (0.0)	- (0.0)	- (0.0)
2011/2/6 0:00	- (0.0)	- (0.0)	- (0.0)	- (0.0)	- (0.0)
2011/2/5 0:00	- (0.0)	- (0.0)	- (0.0)	- (0.0)	- (0.0)
2011/2/4 0:00	災害 (14.2)	台風 (10.9)	工事 (6.4)	酒匂川 (4.8)	危険 (4.7)
2011/2/3 0:00	災害 (14.7)	奄美 (12.1)	川瀬 (8.6)	放送 (8.6)	豪雨 (8.4)
2011/2/2 0:00	- (0.0)	- (0.0)	- (0.0)	- (0.0)	- (0.0)
2011/2/1 0:00	障害 (7.8)	屋根 (5.5)	男性 (5.2)	死亡 (5.0)	いる (4.6)



2011/1/16 0:00～2011/1/31 0:00のキーワードトップ5

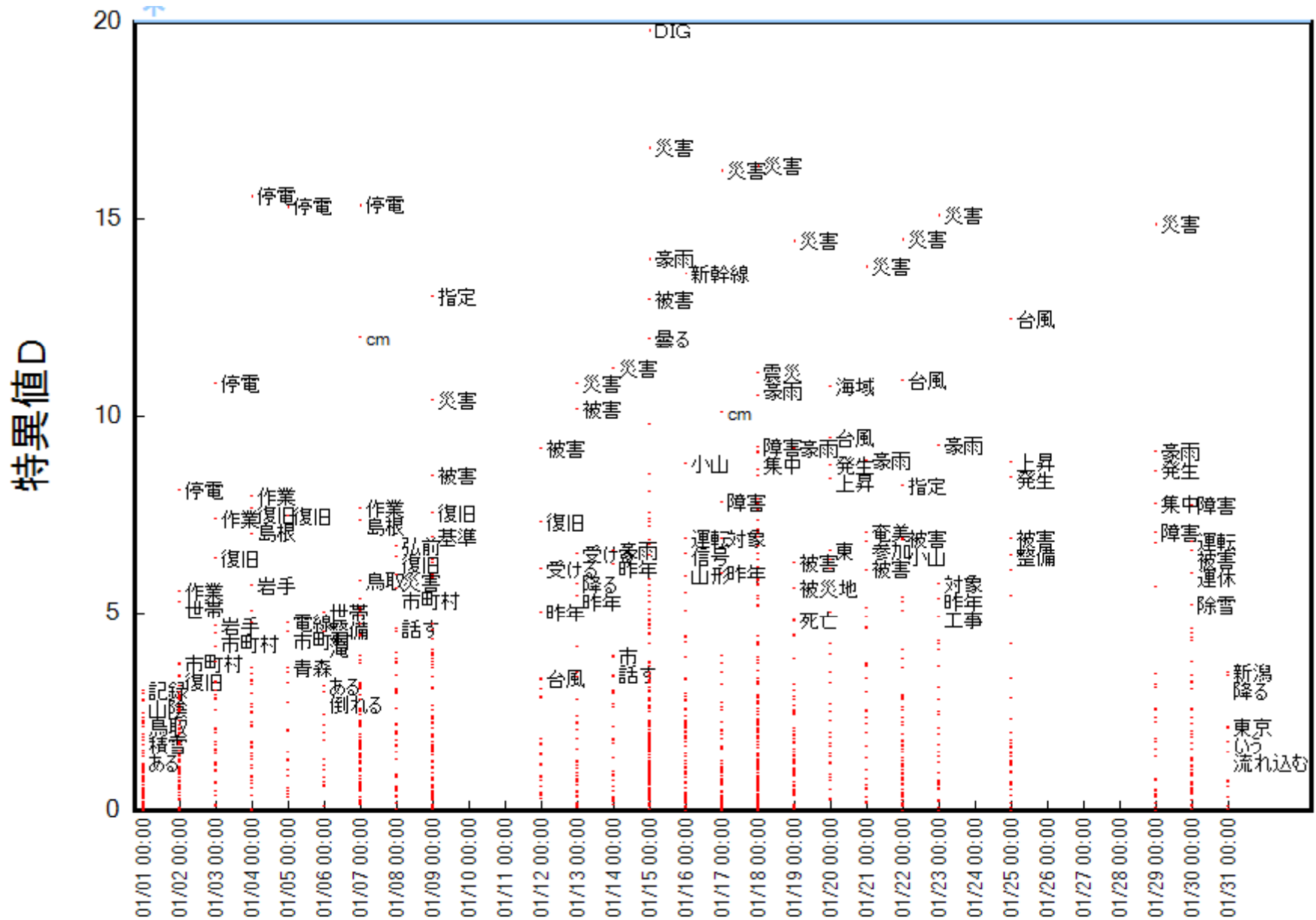
	トップキーワード				
	1	2	3	4	5
2011/1/31 0:00	新潟 (3.5)	降る (3.5)	東京 (2.2)	いう (2.1)	流れ込む (1.9)
2011/1/30 0:00	障害 (7.8)	運転 (6.8)	被害 (6.6)	連休 (6.1)	除雪 (5.3)
2011/1/29 0:00	災害 (14.9)	豪雨 (9.1)	発生 (8.6)	集中 (7.8)	障害 (7.1)
2011/1/28 0:00	- (0.0)	- (0.0)	- (0.0)	- (0.0)	- (0.0)
2011/1/27 0:00	- (0.0)	- (0.0)	- (0.0)	- (0.0)	- (0.0)
2011/1/26 0:00	- (0.0)	- (0.0)	- (0.0)	- (0.0)	- (0.0)
2011/1/25 0:00	台風 (12.5)	上昇 (8.9)	発生 (8.5)	被害 (6.9)	整備 (6.5)
2011/1/24 0:00	- (0.0)	- (0.0)	- (0.0)	- (0.0)	- (0.0)
2011/1/23 0:00	災害 (15.1)	豪雨 (9.3)	対象 (5.8)	昨年 (5.4)	工事 (4.9)
2011/1/22 0:00	災害 (14.5)	台風 (10.9)	指定 (8.9)	被害 (8.9)	小山 (6.9)
2011/1/21 0:00	災害 (13.8)	豪雨 (8.9)	奄美 (7.1)	参加 (6.8)	被害 (6.1)
2011/1/20 0:00	海域 (10.8)	台風 (9.5)	発生 (8.8)	上昇 (8.4)	東 (6.6)
2011/1/19 0:00	災害 (14.5)	豪雨 (9.2)	被害 (6.3)	被災地 (5.7)	死亡 (4.8)
2011/1/18 0:00	災害 (16.4)	震災 (11.1)	豪雨 (10.6)	障害 (9.3)	集中 (9.2)
2011/1/17 0:00	災害 (16.3)	cm (10.1)	障害 (7.9)	対象 (6.9)	昨年 (6.0)
2011/1/16 0:00	新幹線 (13.6)	小山 (8.8)	運転 (6.9)	信号 (6.5)	山形 (6.5)

2011/1/1 0:00~2011/1/15 0:00のキーワードトップ5

	トップキーワード				
	1	2	3	4	5
2011/1/15 0:00	DIG (19.8)	災害 (16.8)	豪雨 (14.0)	被害 (12.0)	曇る (12.0)
2011/1/14 0:00	災害 (11.2)	豪雨 (6.6)	昨年 (6.3)	市 (3.9)	話す (3.9)
2011/1/13 0:00	災害 (10.9)	被前 (10.2)	受ける (6.6)	降る (5.8)	昨年 (5.5)
2011/1/12 0:00	被前 (9.2)	復旧 (7.3)	受ける (6.2)	昨年 (5.0)	台風 (3.4)
2011/1/11 0:00	- (0.0)	- (0.0)	- (0.0)	- (0.0)	- (0.0)
2011/1/10 0:00	- (0.0)	- (0.0)	- (0.0)	- (0.0)	- (0.0)
2011/1/9 0:00	指定 (13.1)	災害 (10.5)	被害 (8.5)	復旧 (7.6)	基準 (7.0)
2011/1/8 0:00	弘前 (6.7)	復旧 (6.5)	災害 (6.0)	市町村 (5.7)	話す (4.6)
2011/1/7 0:00	停電 (15.4)	cm (12.0)	作業 (7.7)	島根 (7.4)	鳥取 (7.4)
2011/1/6 0:00	世帯 (5.0)	整備 (4.6)	滝 (4.6)	ある (3.2)	倒れる (3.0)
2011/1/5 0:00	停電 (15.3)	復旧 (7.5)	電線 (4.8)	市町村 (4.6)	青森 (3.6)
2011/1/4 0:00	停電 (15.6)	作業 (8.0)	復旧 (7.7)	島根 (7.0)	岩手 (5.8)
2011/1/3 0:00	停電 (10.9)	作業 (7.4)	復旧 (6.5)	岩手 (4.7)	市町村 (4.5)
2011/1/2 0:00	停電 (8.2)	作業 (5.6)	世帯 (5.3)	市町村 (3.8)	復旧 (3.7)
2011/1/1 0:00	記録 (3.1)	山陰 (3.0)	鳥取 (2.8)	積雪 (2.8)	ある (2.5)



1月(1/1 0:00~2/1 0:00, 24時間間隔)



3月(3/1 0:00~4/1 0:00, 24時間間隔)

