

「岩手県沿岸北部で震度6強」について
報道されたYahooニュースからの
キーワード自動抽出結果

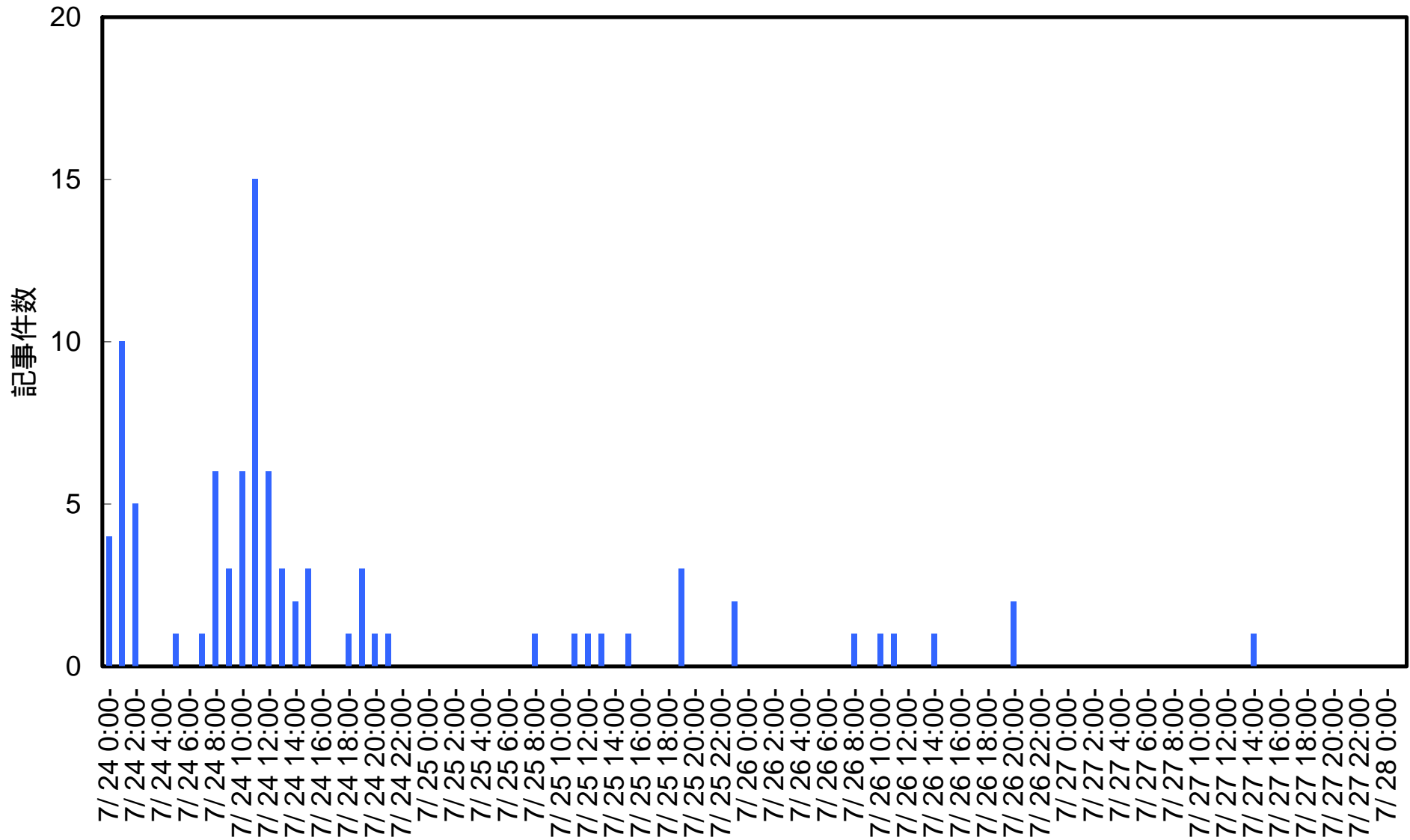
2008/7/24 0:26 ~ 2008/7/28 3:00

1 ~ 4日目 (1時間間隔)

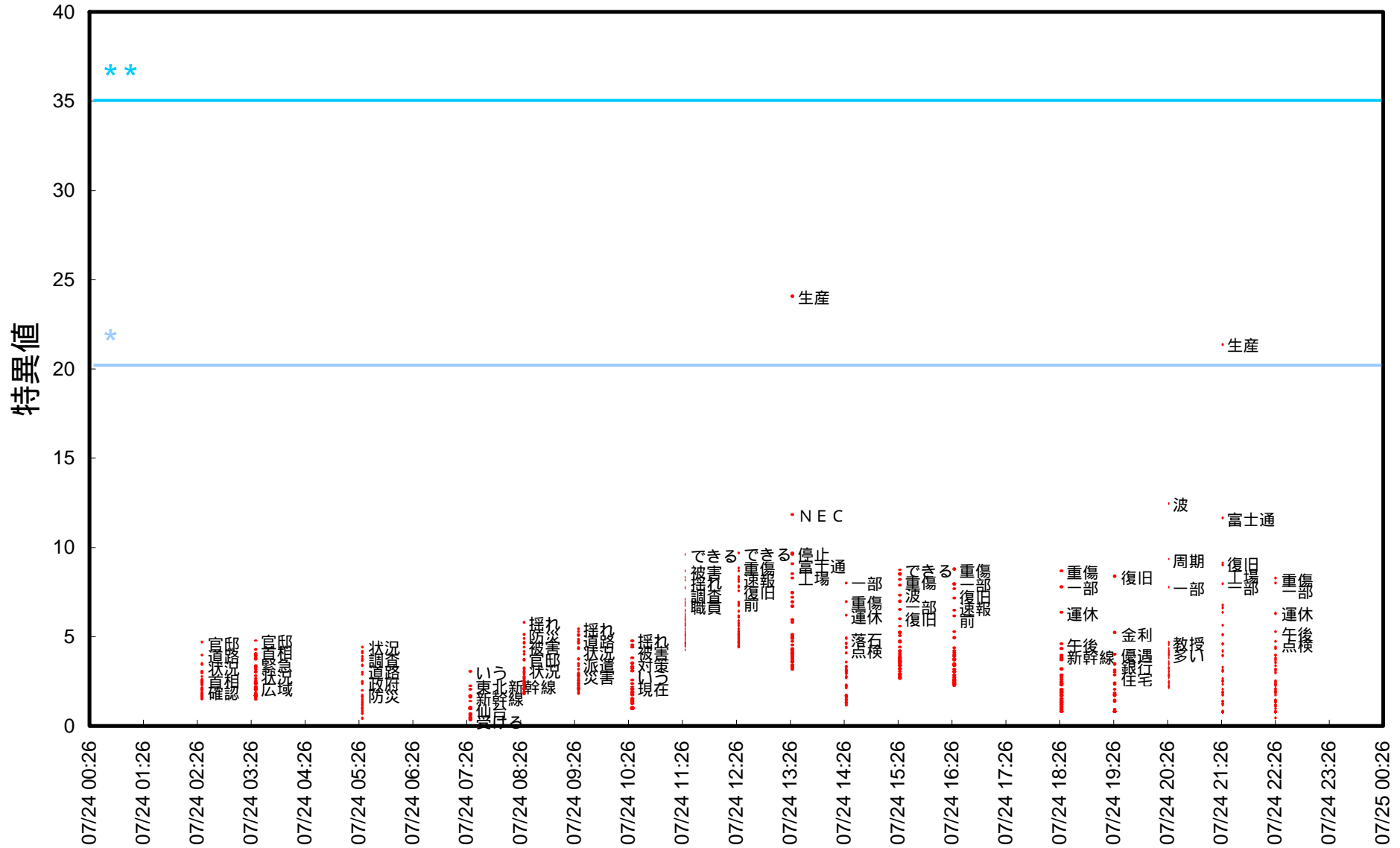
京都大学防災研究所 巨大災害研究センター



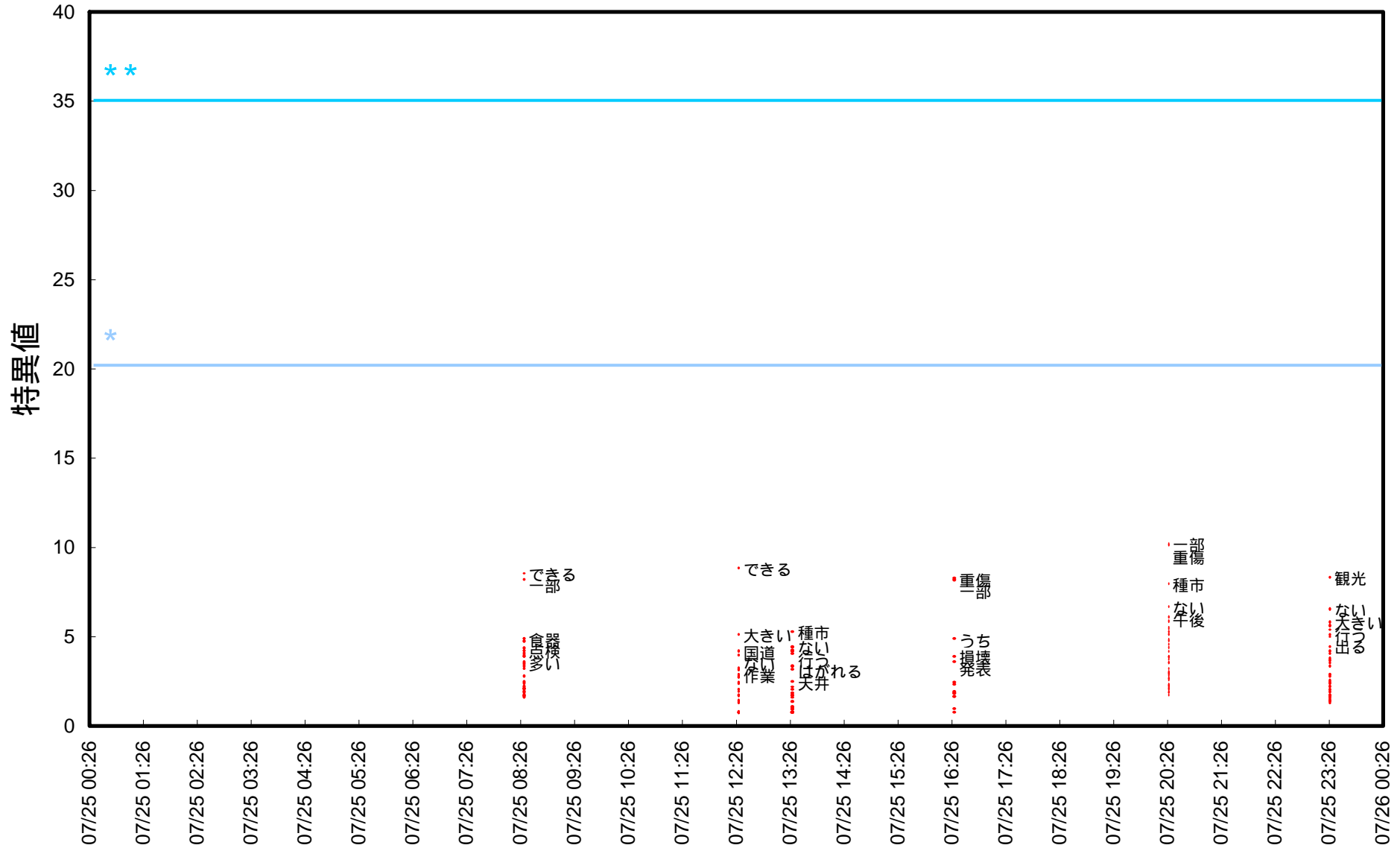
記事事件数 (時間単位, n=88)



1日目 (7/24 0:26 ~ 7/25 0:26, 1時間間隔)



2日目 (7/25 0:26 ~ 7/26 0:26, 1時間間隔)



4日目 (7/27 0:26 ~ 7/28 0:26, 1時間間隔)

