

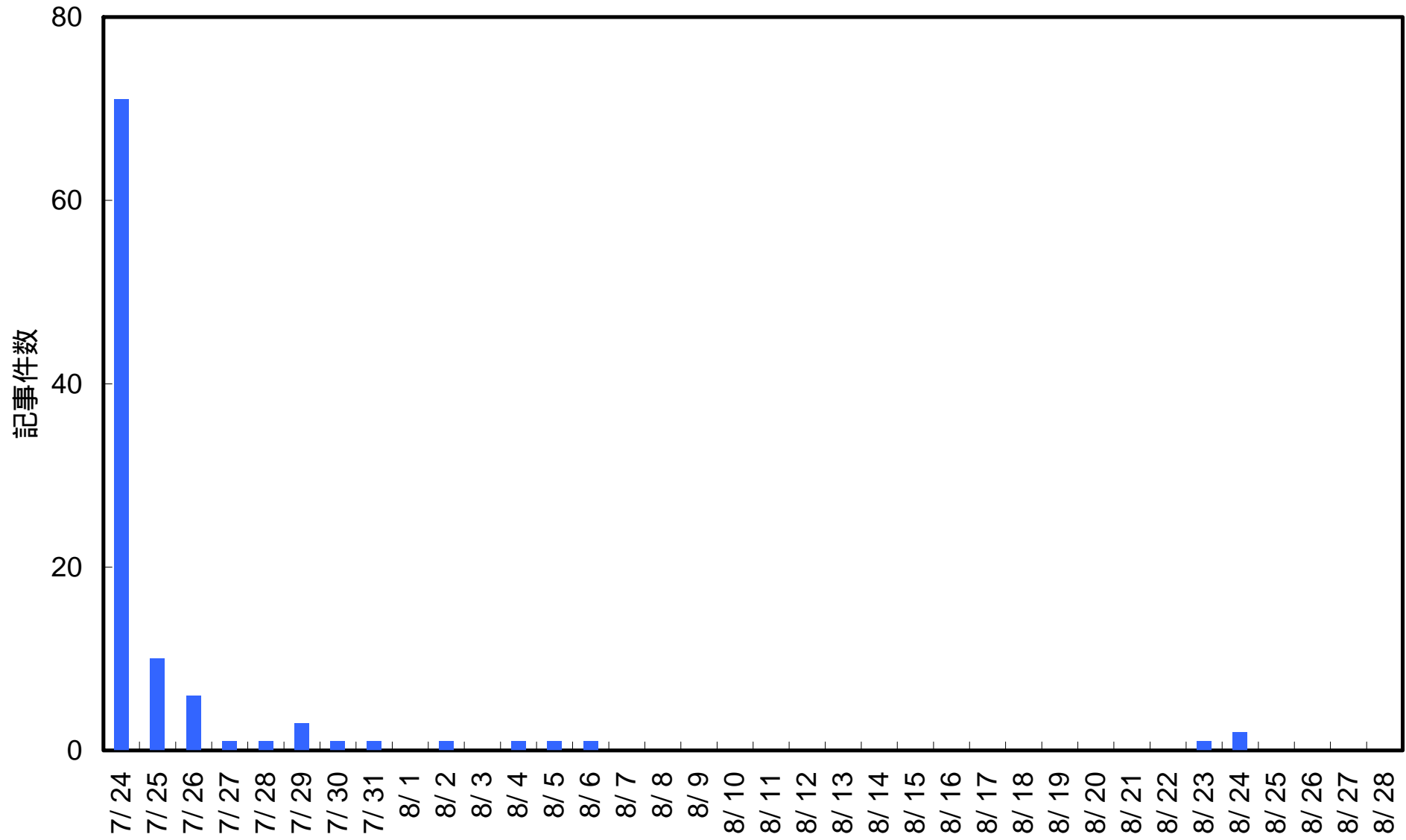
「岩手県沿岸北部で震度6強」について
報道されたYahooニュースからの
キーワード自動抽出結果

2008/7/24 0:26 ~ 2008/8/28 0:26

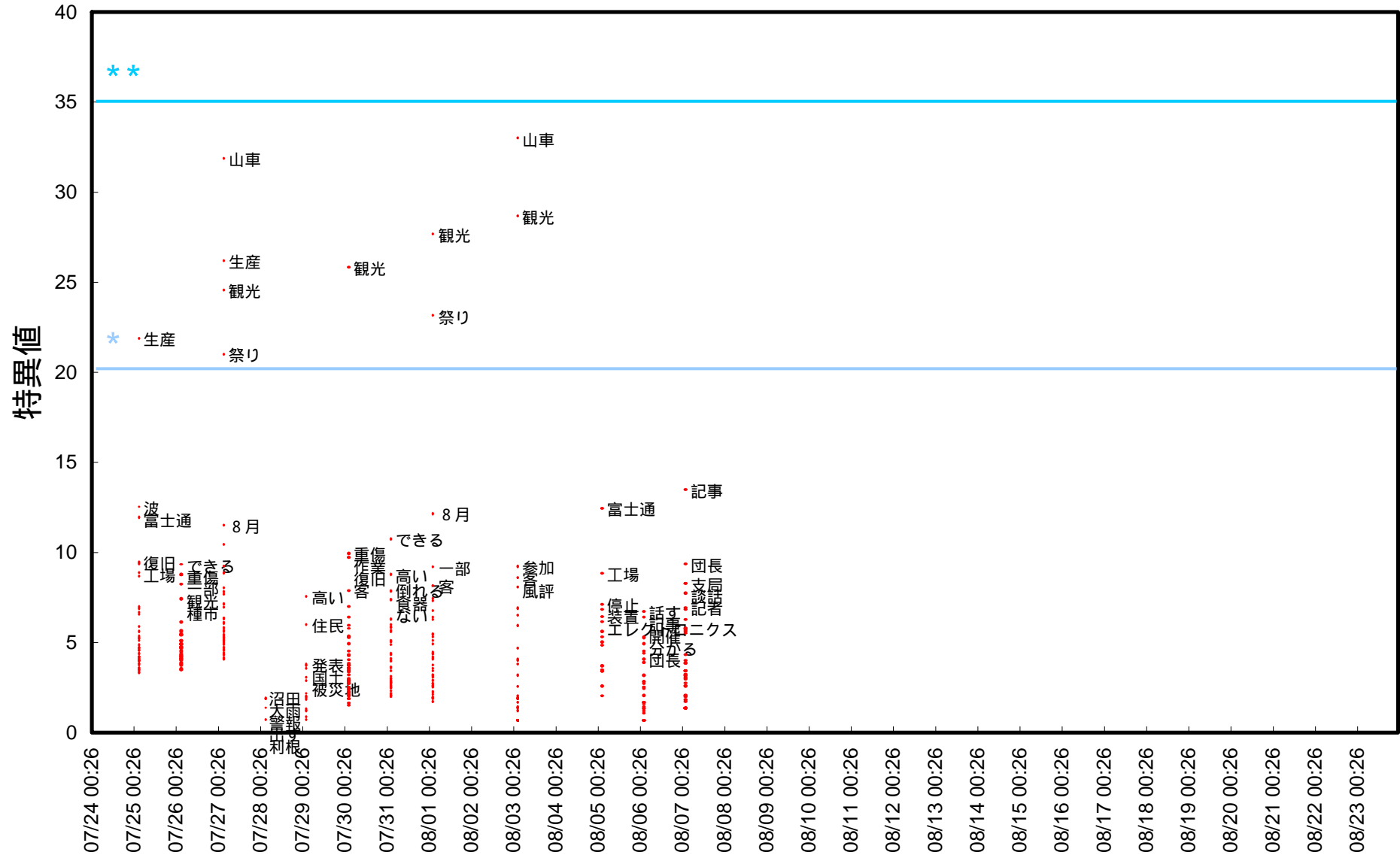
1 ~ 2ヶ月目 (24時間間隔)

京都大学防災研究所 巨大災害研究センター

記事件数(時間単位, n=101)



1ヶ月目 (7/24 0:26 ~ 8/23 0:26, 24時間間隔)



2ヶ月目 (8/23 0:26 ~ 9/22 0:26, 24時間間隔)

