

本研究の目標

広域的情報共有と応援体制の確立

広域連携のために必要不可欠な情報共有の基盤として、事前、準備、対応、復旧・復興過程に対応できる**情報共有プラットフォーム**を構築した上で、
広域連携による**応援体制**を構築し、
広域的危機管理・減災対策を検証する。

広域的情報共有と応援体制の確立



IMPERIAL HOTEL



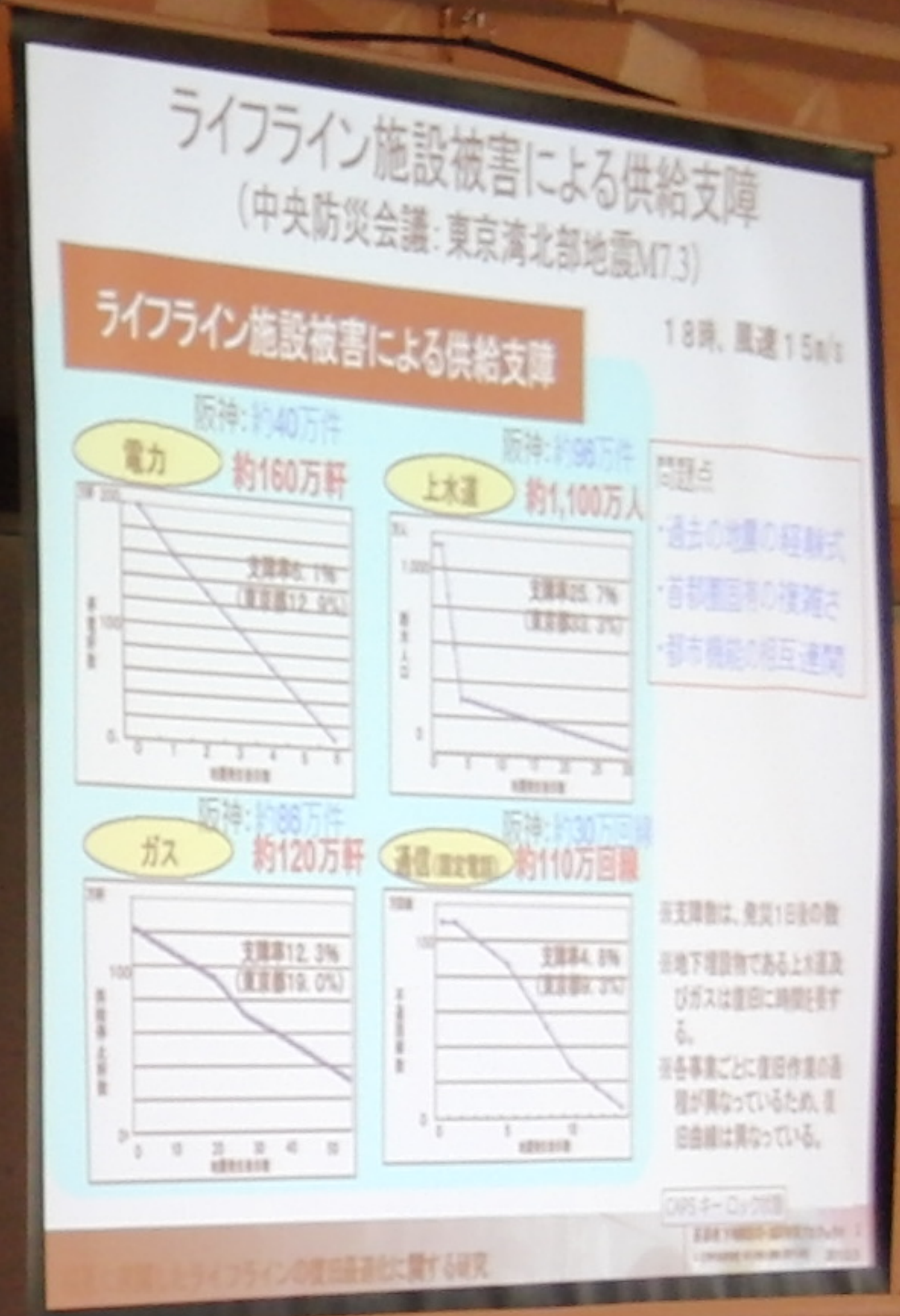


IMPERIAL HOTEL





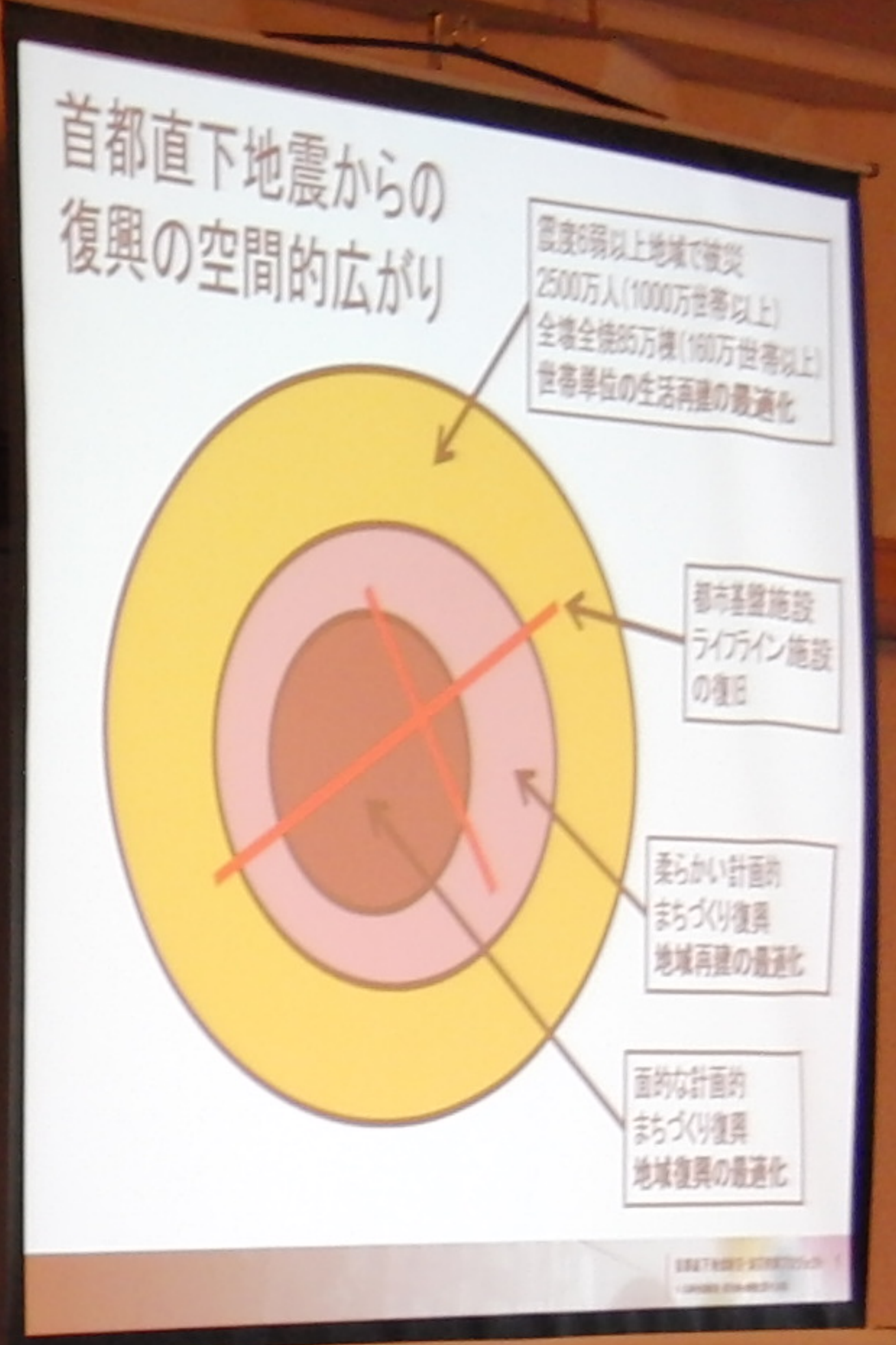
IMPERIAL HOTEL





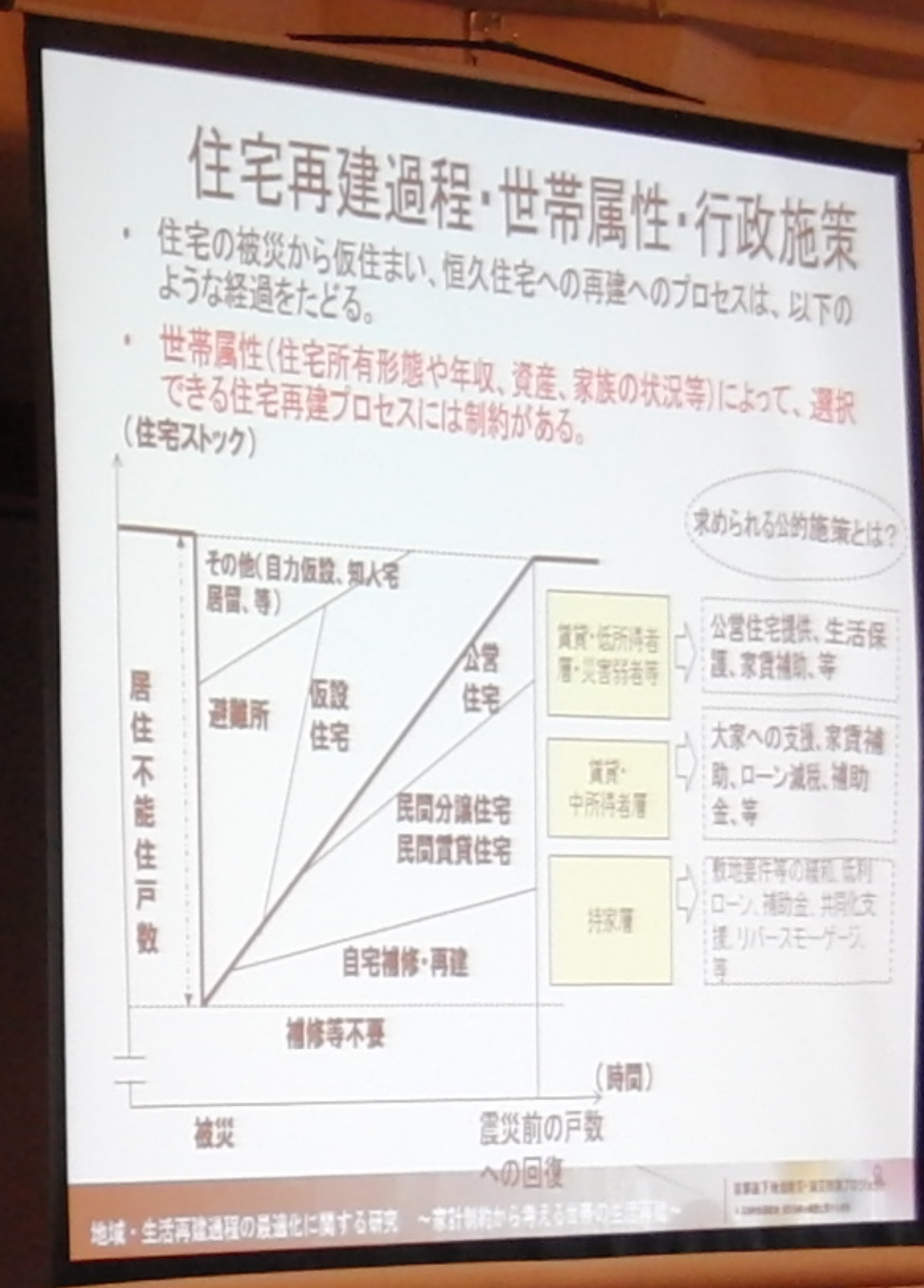
IMPERIAL HOTEL







AL HOTEL





IMPERIAL HOTEL



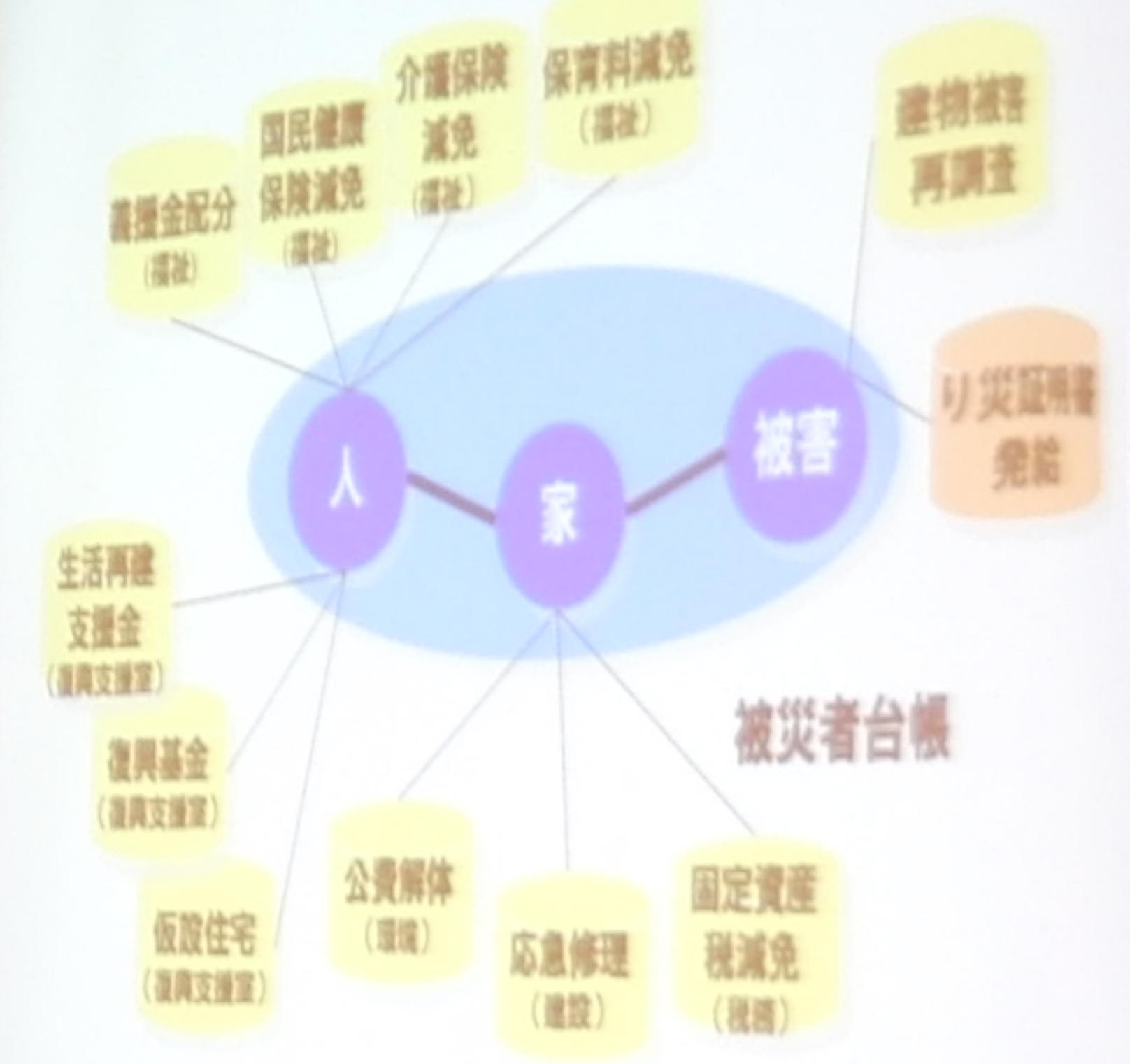
住家の被害認定にかかわる検討課題

- 首都直下、東海、東南海、南海地震等大規模災害に耐える体制整備
- 非木造集合住宅への調査体制整備
- (応急危険度判定調査との競合を防ぎ連携の道をさぐる)
- 被災者支援措置に活用するための方策検討
- 内閣府指針の位置づけの明確化

IMPERIAL HOTEL



さまざまな部局で同時並行的に 実施される業務を整理統合：被災者台帳



IMPERIAL HOTEL

Speaker at the podium



建物被害認定調査における5つの課題

- | 「膨大な調査量」への対応課題 | 「調査の質の確保」への対応課題 |
|---|--|
| 1. 調査棟数の増大
- この建物に被害が発生しているのか不明 | 4. 公平性の確保
- 隣の家の被害とこちらの被害の違い
- 隣の自治体とこちらの自治体の違い
- 調査員による違い |
| 2. 時間の制約
- 被災証明書が早く欲しい | 5. 納得性の確保
- 誰が調査しても同じ結果になる
- 被災者、自治体調査員、大工
- 外観目視調査の信頼性 |
| 3. 調査資源の制約
- 調査員が足りない
- 専門家もいない
- 大量の調査員を受け入れられない | |

建物被害認定調査における重要ポイント
①大量の建物被害判定を実施するために迅速に被害認定を行う
②全ての被災者に対して公正に被害認定を行う





IMPERIAL HOTEL



IMPERIAL HOTEL



システムを支える基本技術



Speaker at the podium.

IMPERIAL H

Audience seated at tables, some with laptops and glasses.

IMPERIAL HOTEL



もっとも重大な問題!!
住民基本台帳・課税台帳・建物被害データには
人、家、被害をつなぐ共通項目がない



防災防災給付データベース構築および申請窓口・業務システム

IMPERIAL HOTEL



IMPERIAL HOTEL



毎日1000~1500件、1ヶ月間



IMPERIAL HOTEL





被災者支援業務管理システム

新潟大学 災害復興科学センター 特任助教 井ノ口 宗成

2011.02.25



IMPERIAL HOTEL





IMPERIAL HO

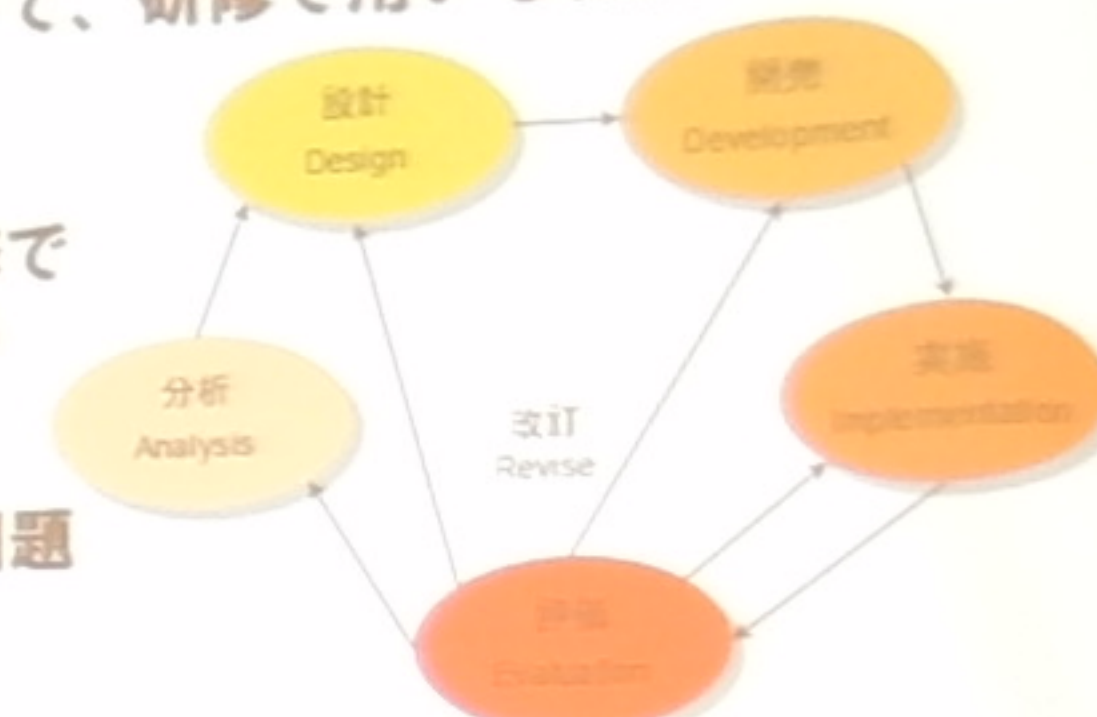


IMPERIAL HOTEL



ADDIEモデルにおける5要素

1. **分析**: 研修の目的や学習者、組織の課題、業務内容、必要な知識など研修の目的や要件を洗い出し、必要とされる能力（コンピテンス：Competence）※を明らかにする
2. **設計**: 学習目標（Learning Objective）を明確化する。学習目標を体系化する。体系に基づいて、研修で用いる教材やツールなどの要件を定義する
3. **開発**: 要件定義に基づき、研修で用いる教材やツールを開発する
4. **実施**: 実際に研修を行う
5. **評価**: 研修全体や教材などの問題点を洗い出し、改善を行う

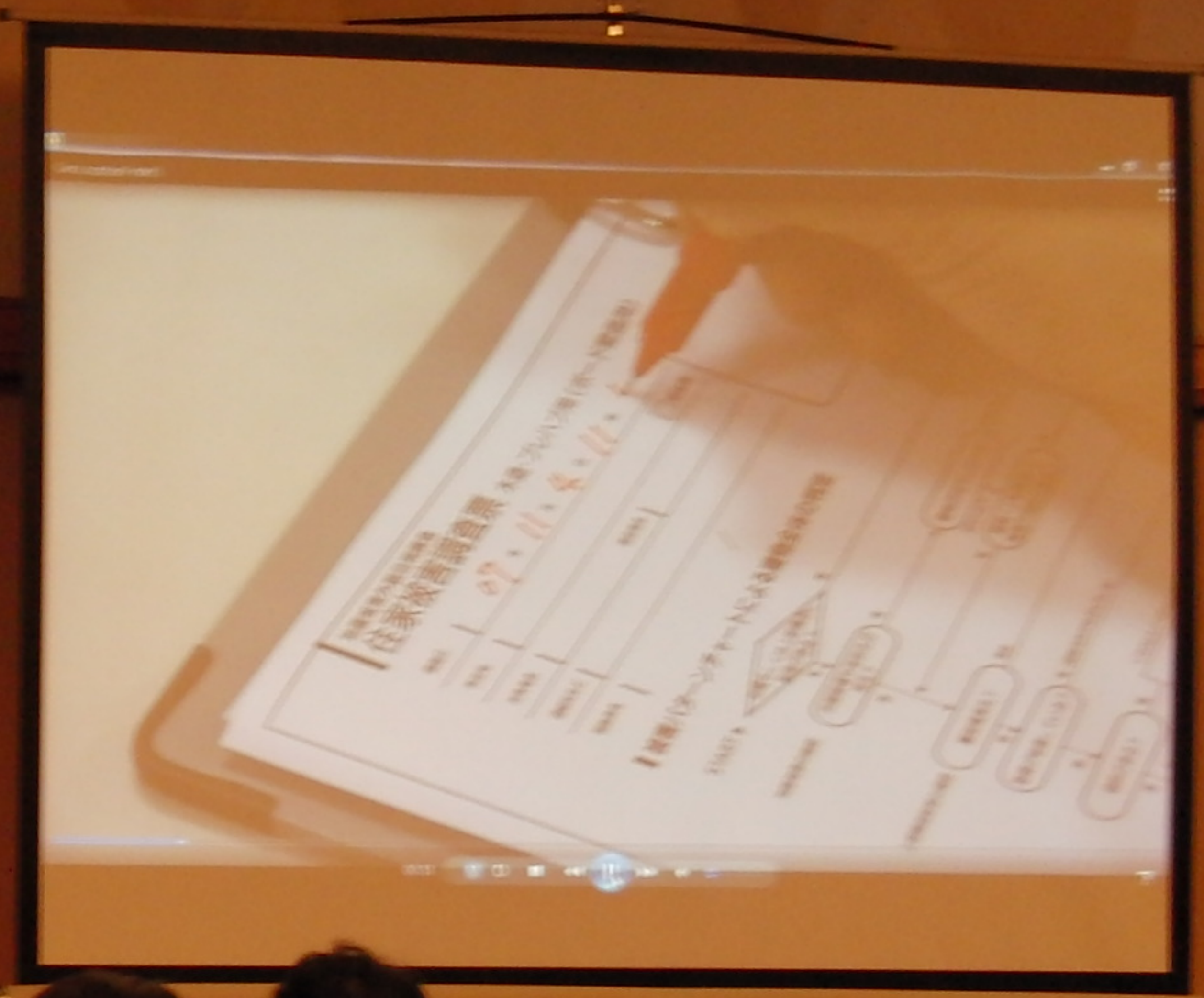


※コンピテンス：能力・有能さを意味する。「環境と効果的ないし有能に相互交渉する能力」のことで、達成された能力だけでなく、環境に働きかけこれを変化させたり、環境との相互交渉において有能さを追究しようとする傾向も含む（心理学事典（平凡社、1989））

IDによる職員の研修プログラムの開発

研修企画・開発専門機関 研修プログラムの開発





Speaker in a dark suit holding a microphone, standing at the front of the room.

Audience member in a white shirt, seen from behind, seated at a table.

Audience member in a dark suit, seen from behind, seated at a table.

Audience member in a dark suit, seen from behind, seated at a table.

Audience member in a dark suit, seen from behind, seated at a table.

Audience member in a dark suit, seen from behind, seated at a table.

Audience member in a dark suit, seen from behind, seated at a table.

Audience member in a dark suit, seen from behind, seated at a table.

Audience member in a dark suit, seen from behind, seated at a table.

IMPERIAL HOTEL







スポンサー: コンピューター
(オーストラリア)
参加者が参加している人々。
プロジェクトの参加者でヘルプを要する







IMPERIAL HOTEL

