

首都直下地震

防災・減災特別プロジェクト

—3. 広域的危機管理・減災体制の構築に関する研究—



首都直下地震

防災・減災特別プロジェクト

—3. 広域的危機管理・減災体制の構築に関する研究—

2

1

一元的危機管理対応体制の確立

富士常葉大学大学院環境防災研究科 重川 Group

阪神・淡路大震災、新潟県中越地震、能登半島地震、新潟県中越沖地震の災害対応現場における実証データの収集と整理

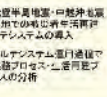
被災者の生活再建に関わる一連の災害対応業務フローの構築

建物被害査定支援システムの構築



- 過去の災害事例を基に案件フローと改善案の抽出
- 被災半島地震・中越沖地震被災地支援活動を通じた実証分析
- 経験則によるワークショップ開催と人材育成の試行

生活再建支援業務支援システムの構築



- 能登半島地震・中越沖地震被災地で被災者支援物資のカルテシステムの導入
- モバイルシステム運用過程での実証データ収集と運用プロセスの分析

生活再建に関わる災害救助業務支援システムの構築



- 過去の災害事例に基づく業務フローと改善案の抽出
- 住吉・島根県・中越沖地震被災地支援に活用した業務分析

建物被害査定支援業務プロセスの整理

・実証調査と業務プロセスの整理

・被災者の体験のプロセス整理

・被災者生活再建支援法に基づく業務プロセスの整理

・被災者生活再建支援法に基づき多くの生活再建支援プロセスの整理

・災害救助法に基づく業務プロセスの整理

・災害救助法に基づく業務プロセスの整理

・災害救助法に基づく業務プロセスの整理

・災害救助法に基づく業務プロセスの整理

・災害救助法に基づく業務プロセスの整理

・災害救助法に基づく業務プロセスの整理

・災害救助法に基づく業務プロセスの整理

・災害救助法に基づく業務プロセスの整理

・災害救助法に基づく業務プロセスの整理

・災害救助法に基づく業務プロセスの整理

・災害救助法に基づく業務プロセスの整理

・災害救助法に基づく業務プロセスの整理

・災害救助法に基づく業務プロセスの整理

・災害救助法に基づく業務プロセスの整理

・災害救助法に基づく業務プロセスの整理

・災害救助法に基づく業務プロセスの整理

・災害救助法に基づく業務プロセスの整理

・災害救助法に基づく業務プロセスの整理

・災害救助法に基づく業務プロセスの整理

・災害救助法に基づく業務プロセスの整理

・災害救助法に基づく業務プロセスの整理

・災害救助法に基づく業務プロセスの整理

・災害救助法に基づく業務プロセスの整理

・災害救助法に基づく業務プロセスの整理

・災害救助法に基づく業務プロセスの整理

・災害救助法に基づく業務プロセスの整理

・災害救助法に基づく業務プロセスの整理

・災害救助法に基づく業務プロセスの整理

・災害救助法に基づく業務プロセスの整理

・災害救助法に基づく業務プロセスの整理

・災害救助法に基づく業務プロセスの整理

・災害救助法に基づく業務プロセスの整理

・災害救助法に基づく業務プロセスの整理

・災害救助法に基づく業務プロセスの整理

・災害救助法に基づく業務プロセスの整理

・災害救助法に基づく業務プロセスの整理

・災害救助法に基づく業務プロセスの整理

・災害救助法に基づく業務プロセスの整理

・災害救助法に基づく業務プロセスの整理

・災害救助法に基づく業務プロセスの整理

・災害救助法に基づく業務プロセスの整理

人的資源配置に関する業務分析

- ・建築の専門家の果たした役割と課題の把握
- ・広域連携システムの要件整理
- ・広域連携による減災効果評価手法の検討
- ・8都県市災害対応業務計画の現状分析
- ・8都県市広域連携に関わる課題把握



業務の整理・連携システムの確立

1 過去の事例により整理可能な災害対応業務プロセスの抽出

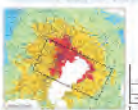
2 首都圏下の有用地を確保された手続の整理と連携事項の整理

5

社会的防災・減災教育システムの確立

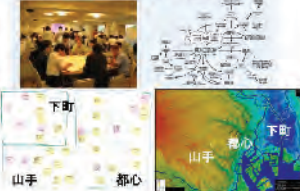
京都大学防災研究所 林 Group

ワーストケースシナリオ「東京湾北部地震(M=7.3) 危機対応ボリュームの推定

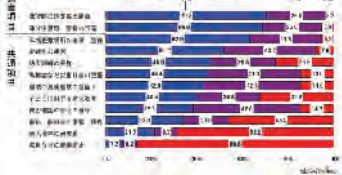


震害	震害発生時	震害発生時	震害発生時
人員	2,311,544	2,311,544	2,311,544
建物	2,757,721	2,757,721	2,757,721
家屋	1,811,202	1,811,202	1,811,202
商業	2,152,299	2,152,299	2,152,299
工業	4,138	4,138	4,138
公共	2,152,299	2,152,299	2,152,299
その他	341,293	341,293	341,293
合計	6,811,544	6,811,544	6,811,544

全体ワークショップによる関係構築の把握



来るべき地震に対する災害対応知識・教訓の抽出「自助・共助・公助の役割」



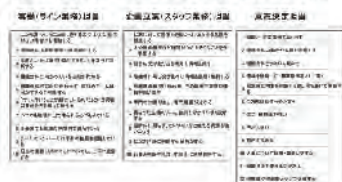
シナリオ作成型災害リスクコミュニケーション手法に関する研究



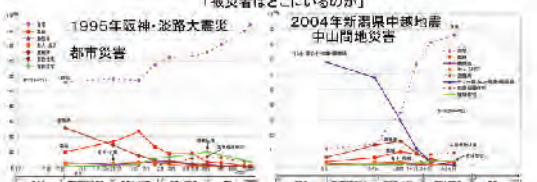
災害によって発生する研究しない事象に対する不確実性認知



消防・救急隊員業務における高熟練者の行動・態度の特徴

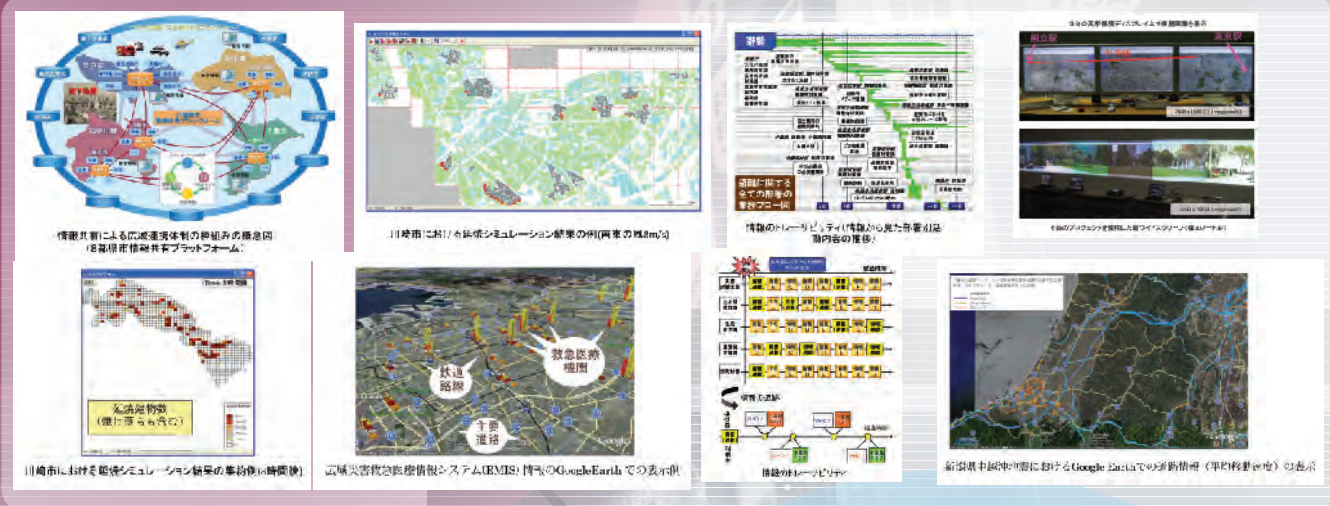


来るべき地震に対する災害対応知識・教訓の抽出「被災者はどこにいるのか」



広域的情報共有と応援体制の確立

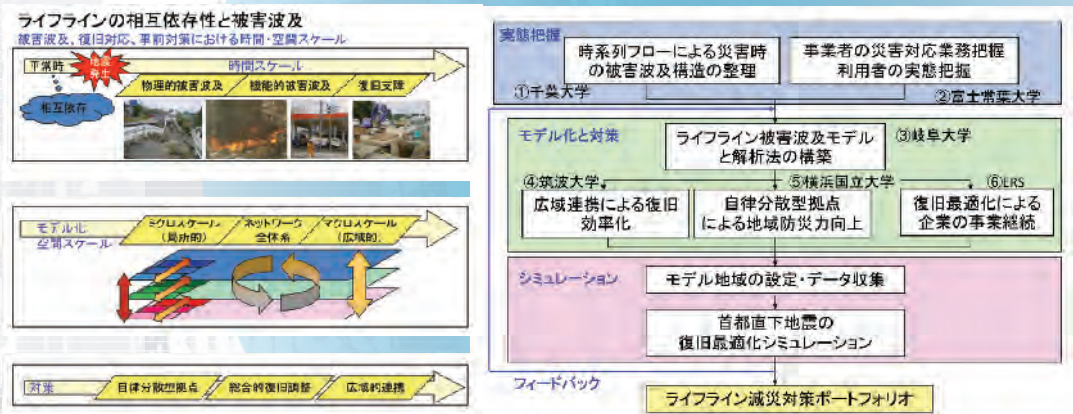
東京大学生産技術研究所 目黒 Group



3

相互に関連したライフラインの復旧最適化に関する研究

千葉大学大学院工学研究科 山崎 Group



4

地域・生活再建過程の最適化に関する研究

首都大学東京都市環境科学研究科 中林 Group

