

首都直下地震

防災・減災特別プロジェクト

—3. 広域的危機管理・減災体制の構築に関する研究—

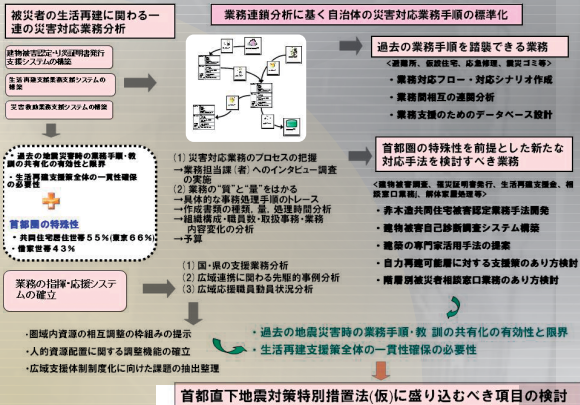


1-a 一元の危機管理対応体制の確立

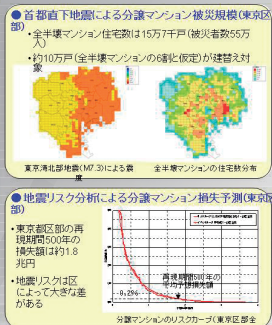
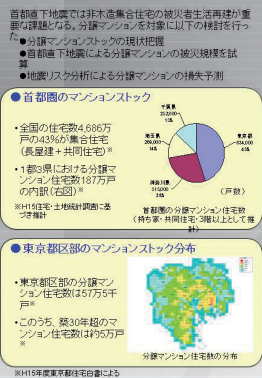
効果的な行政対応体勢の確立

富士常葉大学大学院環境防災研究所 重川 Group

研究テーマ：一元の危機管理対応体制の確立



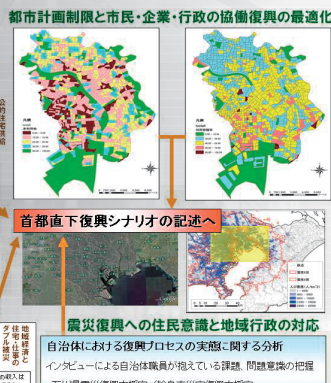
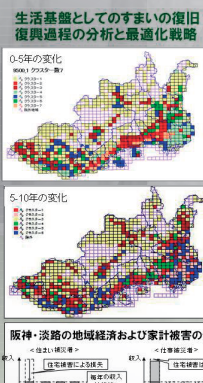
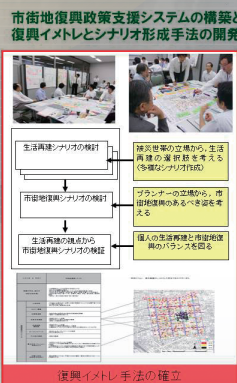
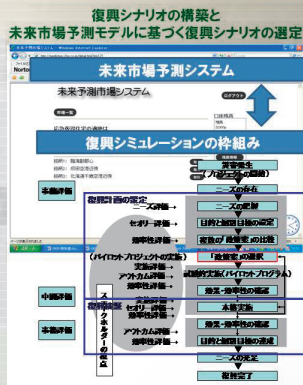
首都圏における非木造集合住宅の現状と復興時の課題



効果的な行政対応体勢の確立

1-b 地域・生活再建過程の最適化に関する研究

首都大学東京都市環境科学研究所 中林 Group



1-c 効果的な研修・訓練システムの確立

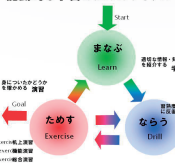
効果的な行政対応体勢の確立

京都大学防災研究所 林 Group

(5) ②災害対応従事者として有すべき業務遂行能力を数値的に評価する用具の開発2008年度成果



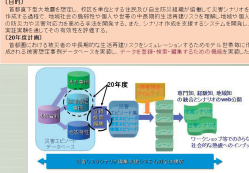
能動的な学習のためのサイクル



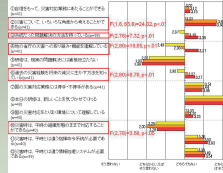
③災害レスポンスフローを基にした災害対応者に対する研修・訓練システム



シナリオ作成支援型リスクコミュニケーション手法に関する研究



研修前 エン 研修後 災害対応に対する自己評価・理解の変化

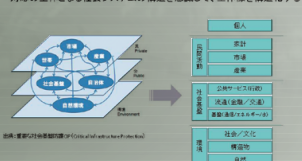


講義 講演に対する評価



6. 第2回ファシリテーターWS①

対応の主体となる社会システムの構造を整理して、全体像を構造化する

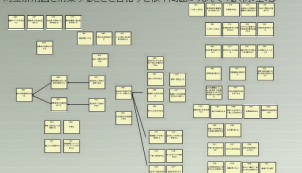


6. 第2回ファシリテーターWS②

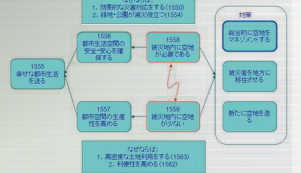
社会システムの構造の多層にわたる課題は、全体構造の完成度を向上させるにはより深く検討する必要があることが明らかになった



対立解消を構想することを目指す基本問題が見えてくる(例:空地)



1. 1500 単位以上を確保する



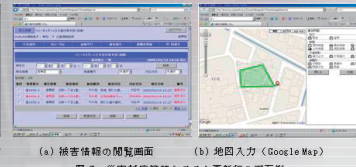
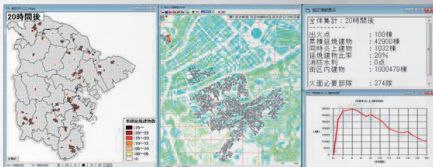
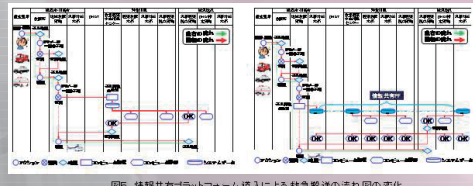
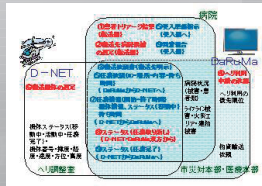
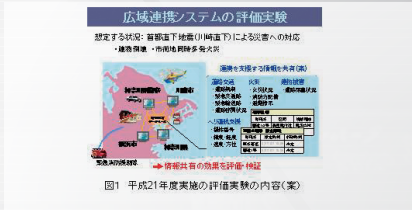
首都直下地震 防災・減災特別プロジェクト

—3. 広域的危機管理・減災体制の構築に関する研究—

<http://www.drs.dpri.kyoto-u.ac.jp/medr/>

2 広域的情報共有と応援体制の確立

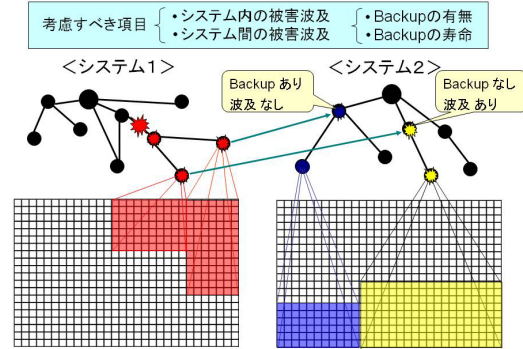
東京大学生産技術研究所 目黒 Group



3 相互に関連したライフラインの復旧最適化に関する研究

千葉大学大学院工学研究科 山崎 Group

相互関連を考慮した機能的被害波及モデル



災害時の自律性を確保する拠点区域の構築

