

# 首都直下地震

## 防災・減災特別プロジェクト

—3. 広域的危機管理・減災体制の構築に関する研究—





# 首都直下地震 防災・減災特別プロジェクト

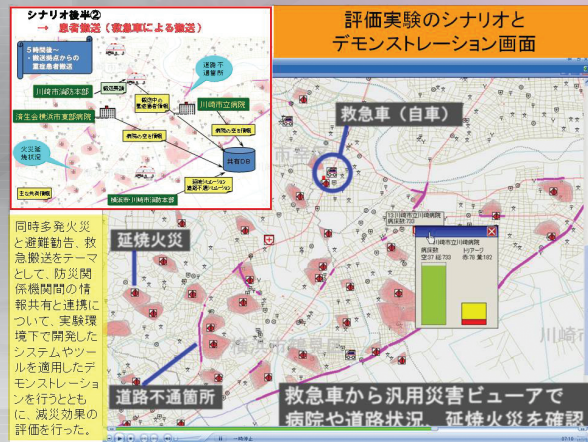
—3. 広域的危機管理・減災体制の構築に関する研究—

<http://www.drs.dpri.kyoto-u.ac.jp/medr/>

## 2 広域的情報共有と応援体制の確立

東京大学生産技術研究所 目黒 Group

横浜市役所における評価実験(デモンストレーション)の様子(H22.3)  
横浜市役所にて神奈川県、横浜市、川崎市の防災担当職員22名を対象として実施した。実験後、神奈川県、横浜市、川崎市の職員と研究チームとの間で活発な意見交換を行った。



## 3 相互に関連したライフラインの復旧最適化に関する研究

千葉大学大学院工学研究科 山崎 Group

